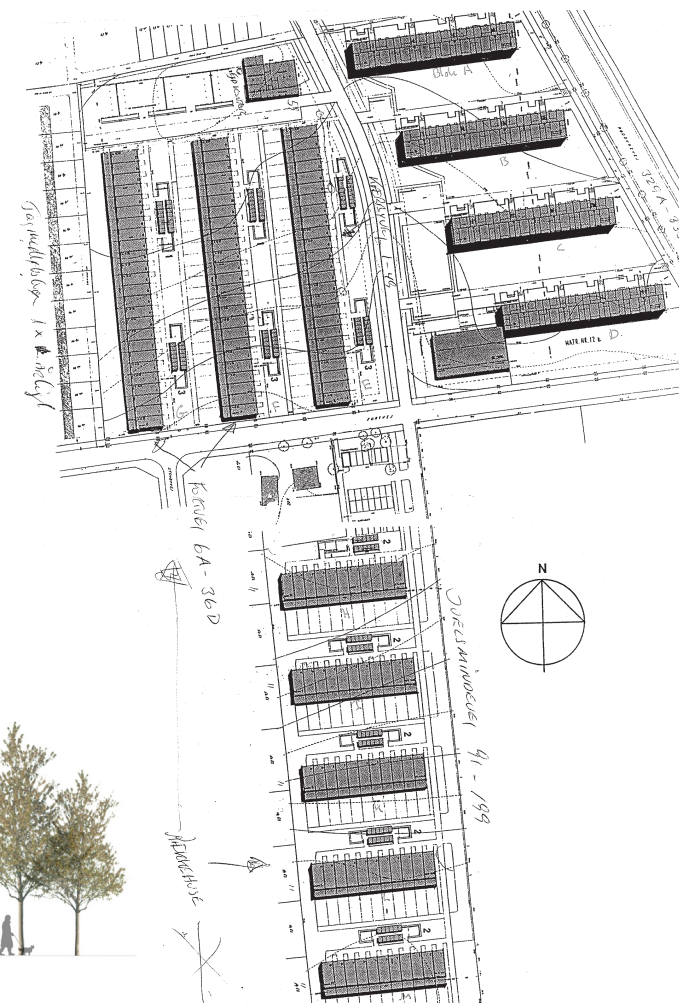


BEBOERORIENTERINGSMØDE ISLEVTOFTEN II 21.01.2019



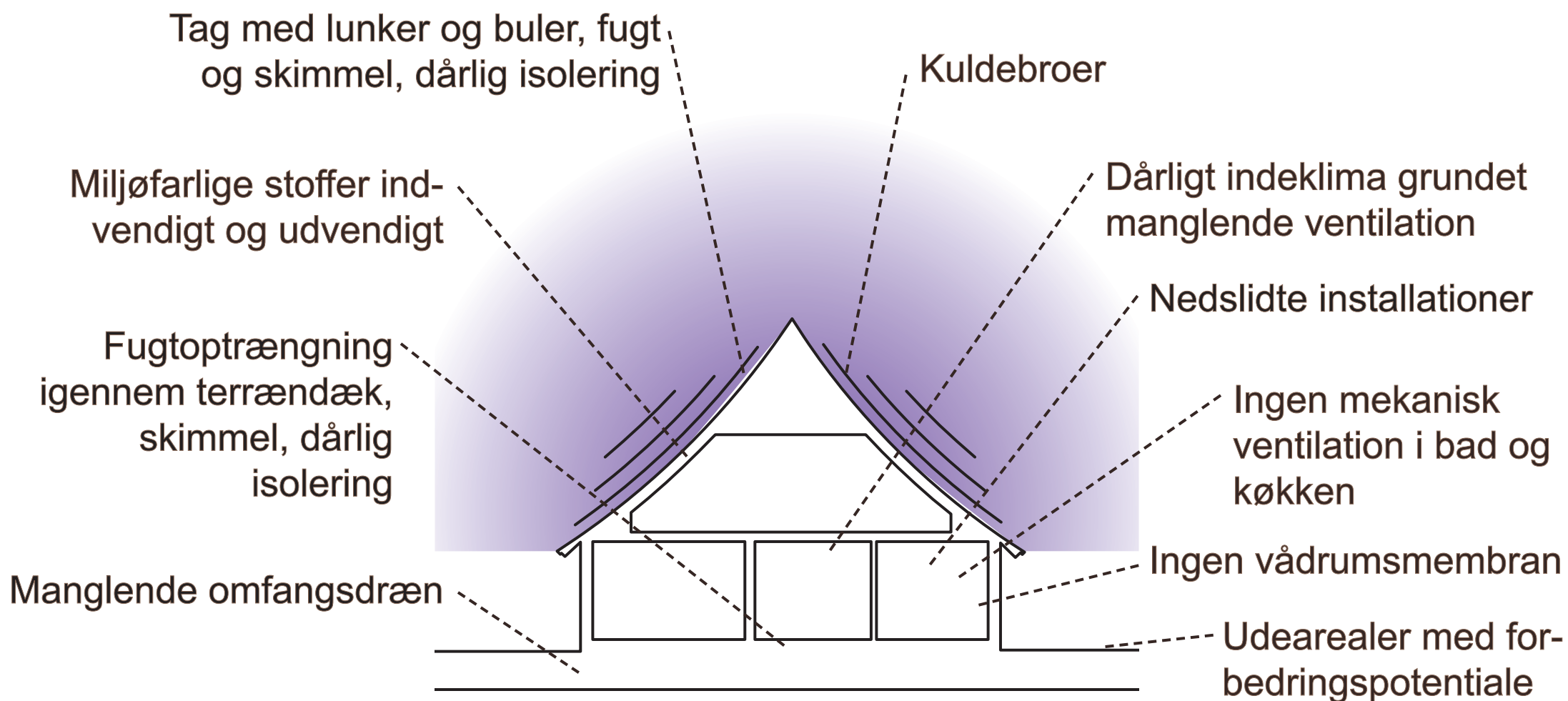
DAGSORDEN

1. Velkomst
2. Valg af referent og ordstyrer
3. Gennemgang af helhedsplanen
4. Pause - 10 minutter
5. Økonomi og huslejekonsekvens
6. Spørgerunde
7. Beboerinformation
8. Tak for i aften



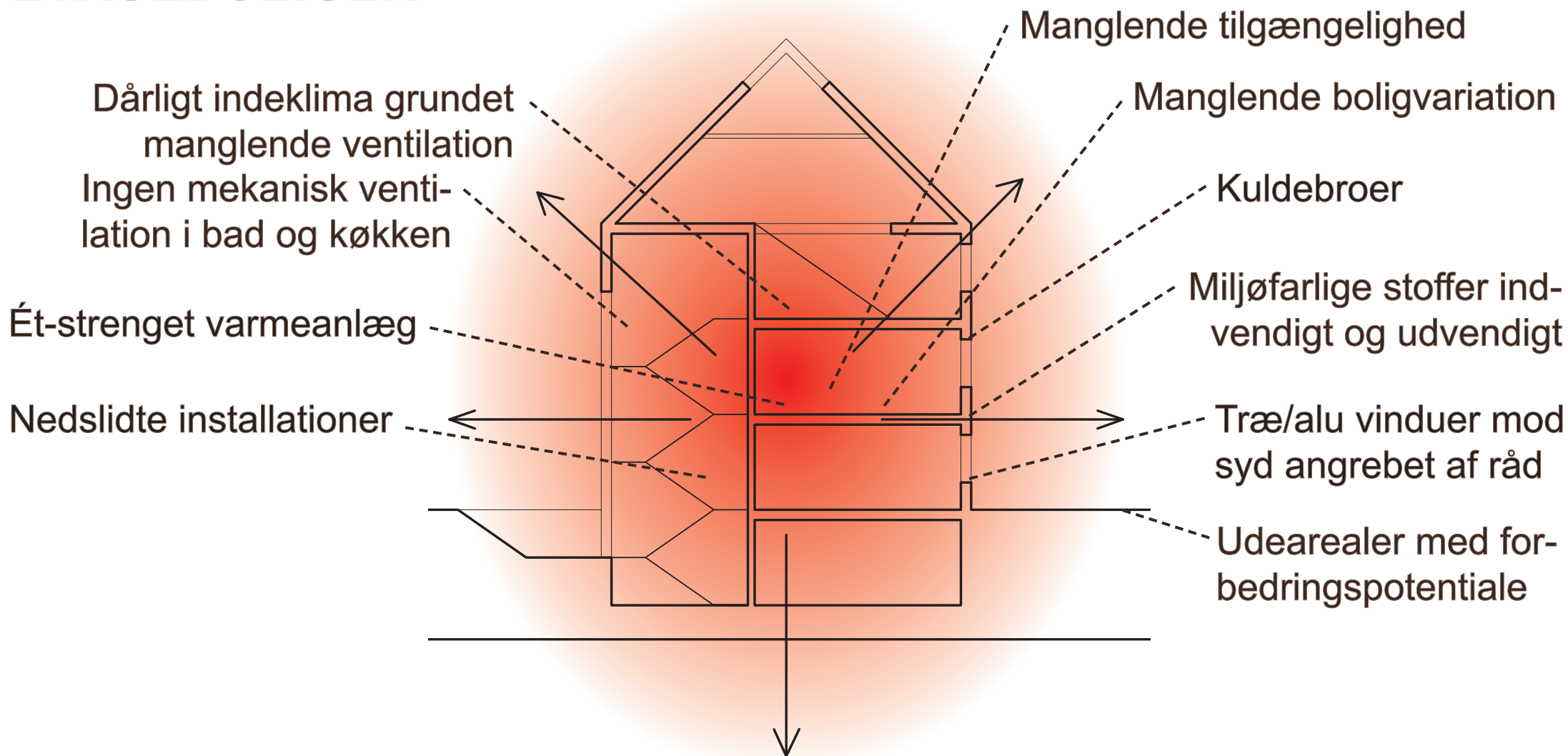
DIAGNOSE - I OVERSKRIFTER

RÆKKEHUSBOLIGER



DIAGNOSE - I OVERSKRIFTER

ETAGEBOLIGER



HELHEDSPLANEN I KORTE TRÆK

- Store energibesparelser på op til 40 % i gennemsnit for bebyggelsen.
- Lavere energiregninger, på f.eks. varmen.
- Attraktive, spændende, funktionelle og indbydende udearealer med fokus på mere fællesskab.
- Delvis nye belægninger, legepladser, grill-pladser, cykelparkering, affaldshåndtering og belysning.
- Private haver til stuelejlighederne i to etageblokke.
- Nye isolerede terrændæk med sokkeldræn i rækkehusene.
- Ny indretning af stueetagen i rækkehusene.
- Som udgangspunkt genopføres alle lovlige havestuer / overdækninger ved rækkehusene. Derudover kan der mod lejetillæg opføres yderligere havestuer / overdækninger ved rækkehusene. - **Kan tilvælges over råderetten**
- Nye døre, vinduer og vindues- / dørpartier i klimaskærm i rækkehusene.
- Nye isolerede tage på rækkehusene.

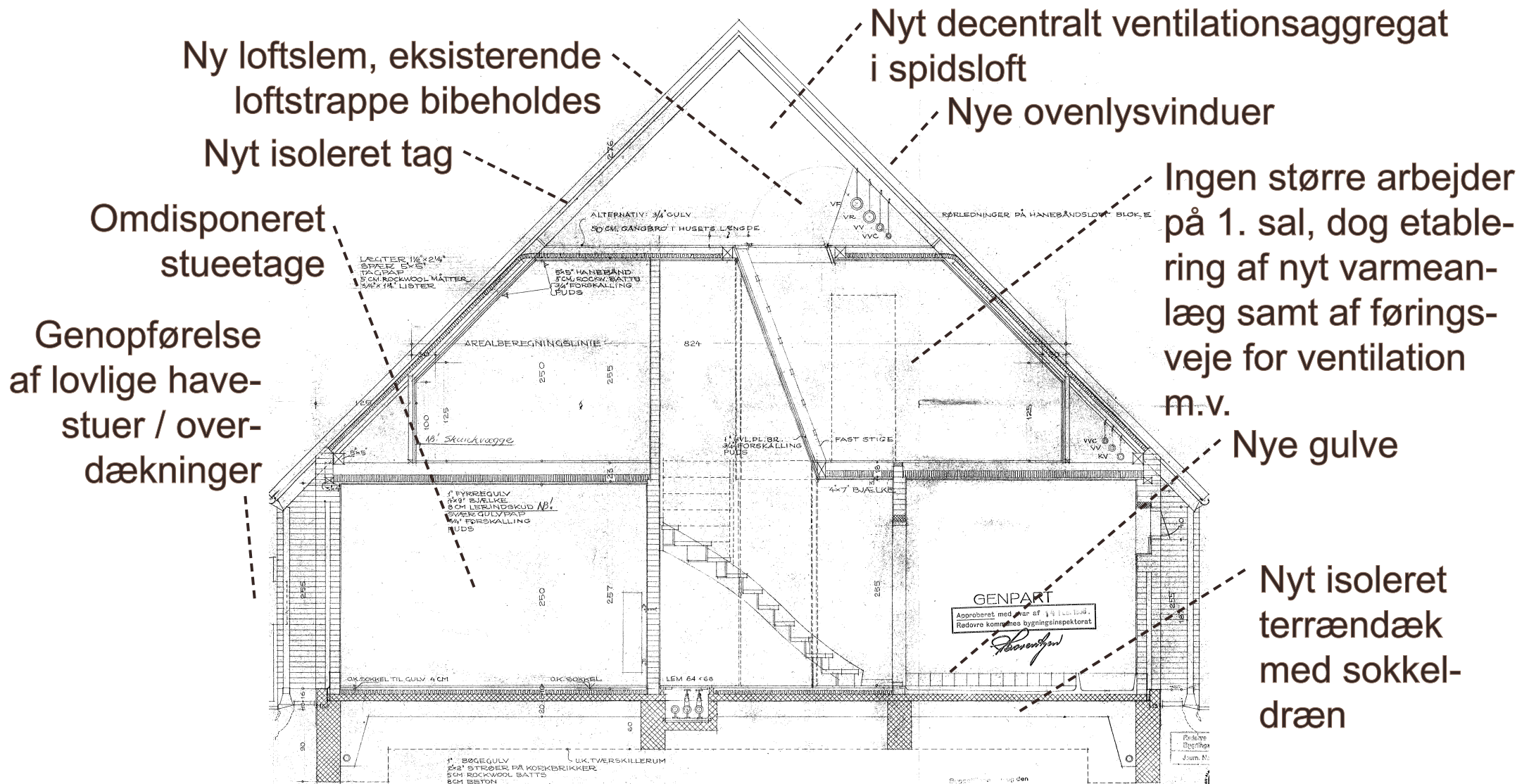


HELHEDSPLANEN I KORTE TRÆK

- Nye boligtyper i etageblokkene med forskellige størrelser. - **Fordeling ændret**
- 24 lejligheder i etageblokkene får elevatoradgang. - **Ændret til 18 lejligheder**
- Udskiftning af vinduer i sydfacader etageblokke. - **Og i nordfacader etageblokke**
- Delvis udskiftning af altandøre i etageblokke.
- Nye funktionelle og moderne køkkener med nyt EL i alle boliger.
- Nye badeværelser med ny sanitet og nyt EL i alle boliger.
- Nyt afløbssystem / udskiftning af faldstammer i alle boliger.
- Nyt brugsvandssystem med individuel måling af forbrug i alle boliger.
- Nyt 2-strengs varmesystem med nye radiatorer og termostatventiler samt med individuel måling af forbrug i alle boliger.
- Nyt ventilationssystem med varmegenvinding i alle boliger.
- Nye EL-tavler i alle boliger.
- Moderniseret fælleshus. - **Udgået**
- **Torvet ved Netto renoveres og forskønnes**



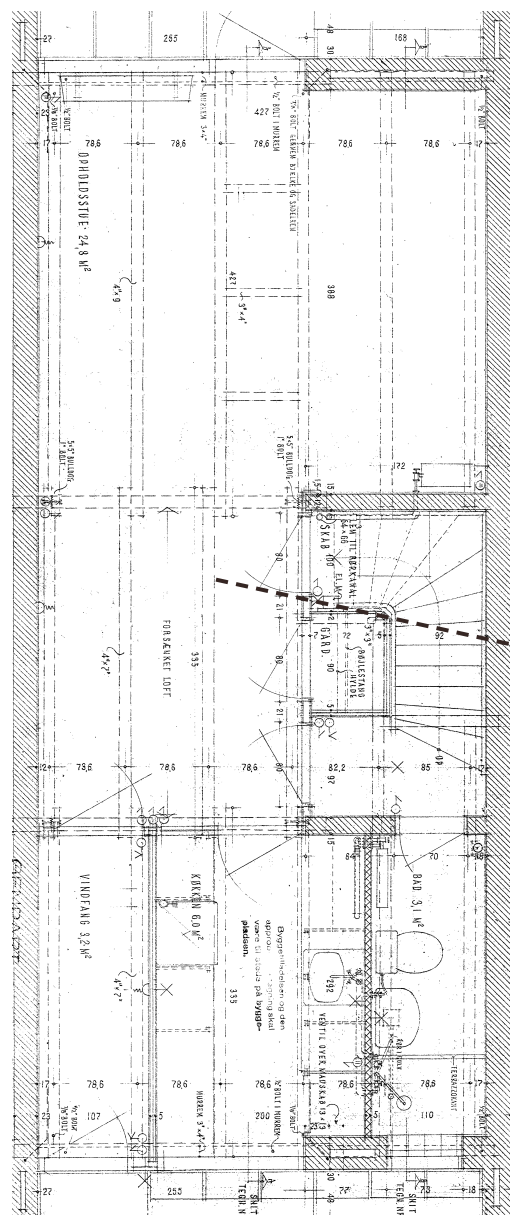
RÆKKEHUSE - SNIT



TEGNING GENGIVER EKSISTERENDE FORHOLD



RÆKKEHUSE - PLANER



EKSISTERENDE FORHOLD

Ny varme-
installation

Nyt vindues- /
dørparti

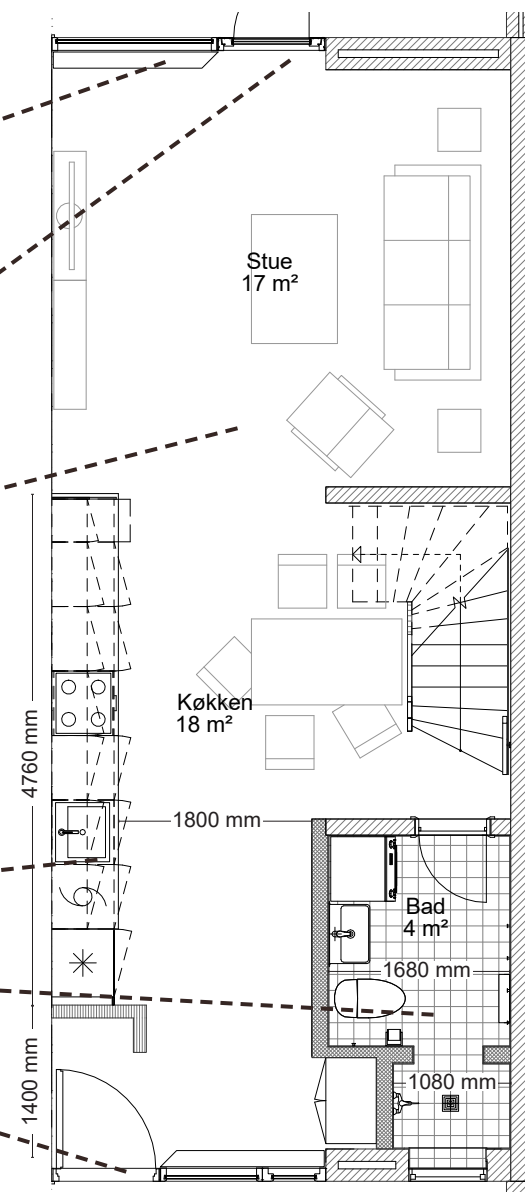
Nyindrettet
stueetage

Alt fjernes ind-
vendigt i stue-
etagen

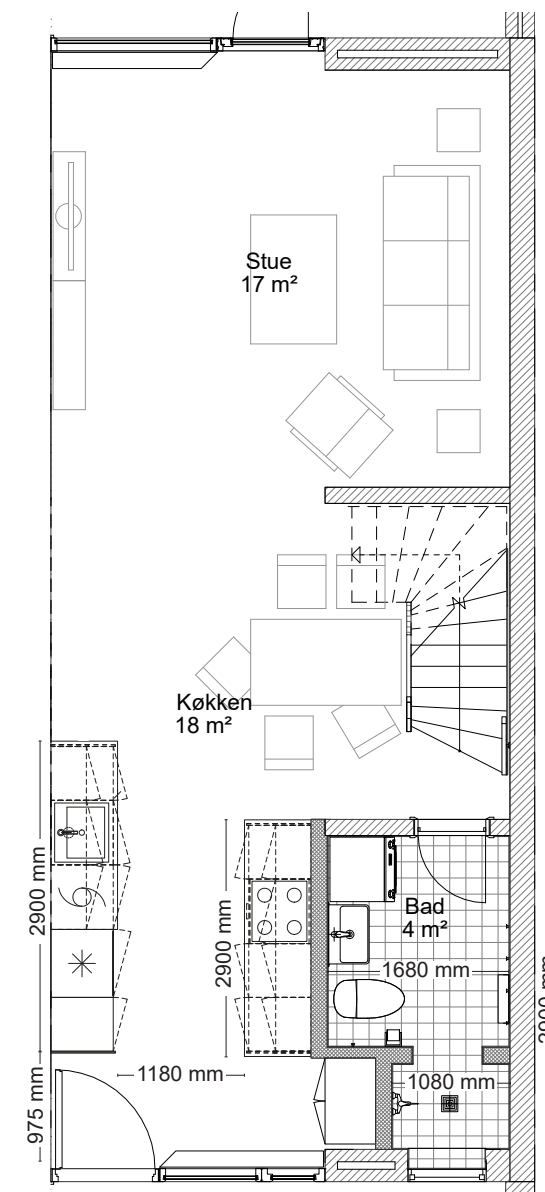
Nyt køkken

Nyt bad

Nyt vindues- /
dørparti



FREMTIDIGE FORHOLD,
EKSEMPEL 1



FREMTIDIGE FORHOLD,
EKSEMPEL 2

ETAGEBLOKKE - SNIT

Nyt ventilationsanlæg i tagrum

Nye vinduer mod nord

Nye vinduer mod syd og efterisolering af kuldebroer

Ny elevator i 1 opgang pr. blok

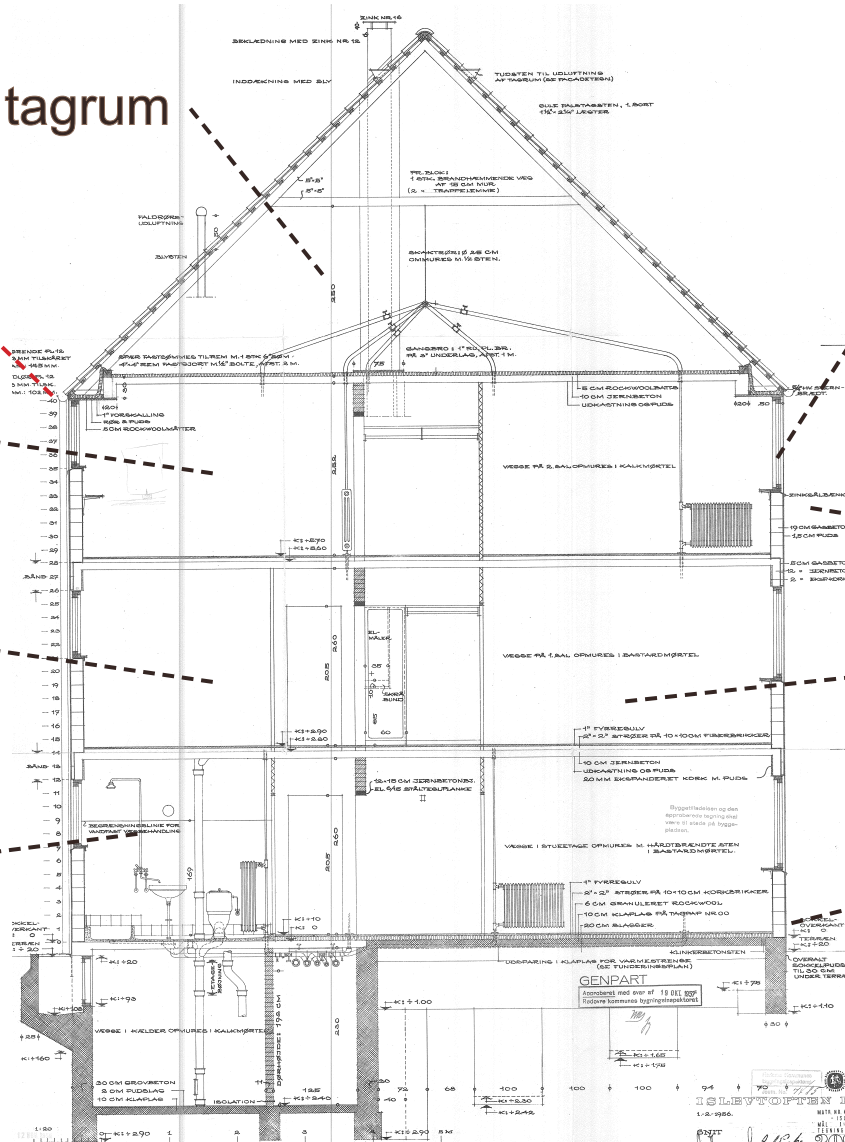
Nye altandøre med fast sidefelt i type N1, N2, A3 og A4

Nye tilgængelighedsboliger

Moderniserede boliger

Nye boligtyper for større boligvariation

Adgang til haver fra stueetageboliger i to blokke



TEGNING GENGIVER EKSISTERENDE FORHOLD



ETAGEBLOKKE - PLANER

BOLIGTYPE

C1 OG C2

(MODERNISERET)

Nyt køkken

Nyt bad

Skakte til ventilation

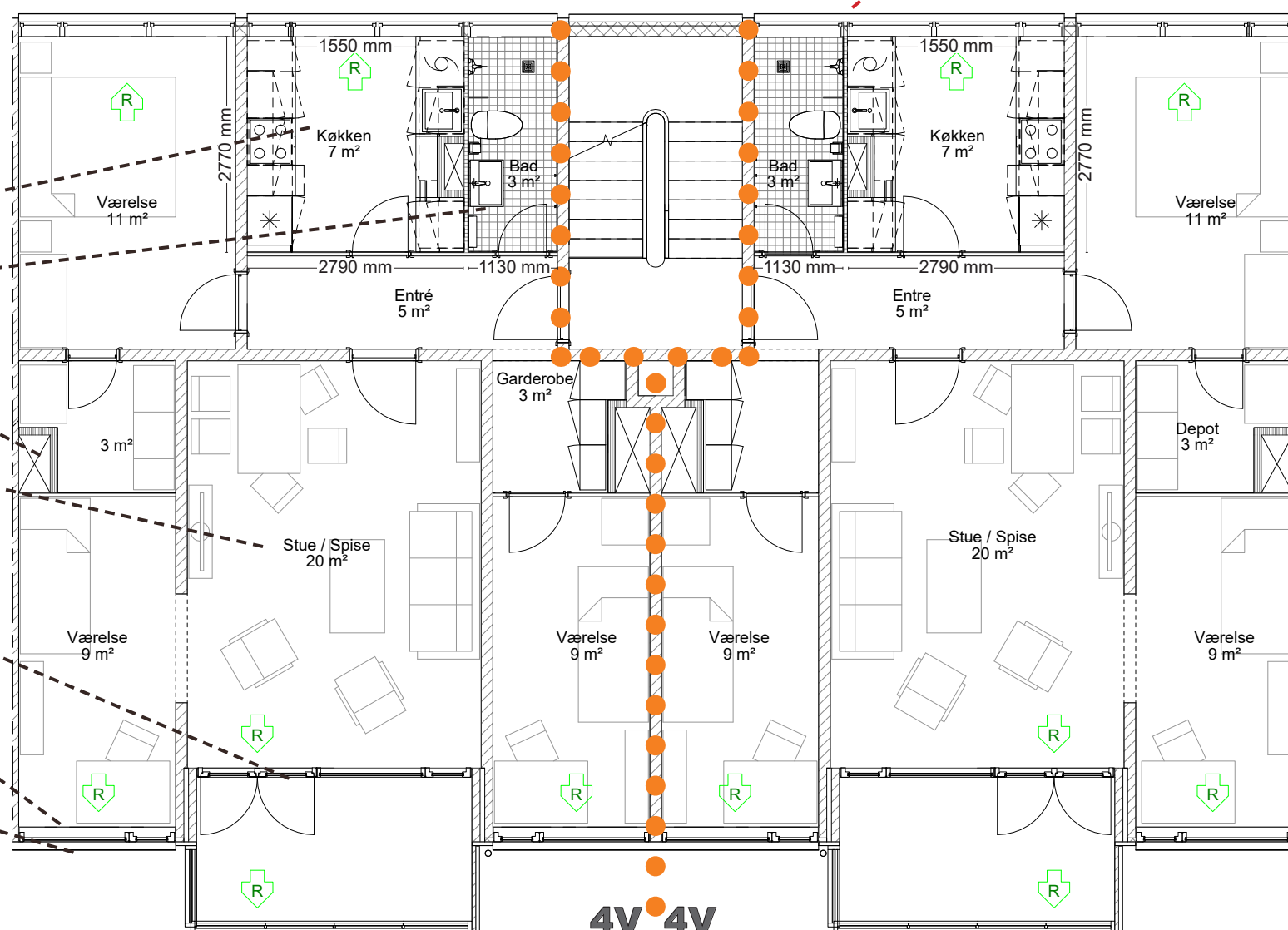
Ingen ændring af
rumopdeling

Altandør og fast
sidefelt bibeholdes

Ny varmeinstallation

Vinduer mod syd
skiftes

Vinduer mod
nord skiftes



4V 4V
85M², C1 C2, 85M²



ETAGEBLOKKE - PLANER

BOLIGTYPE

A3 OG A4

(OMBYGGET / SAMMENLAGT)

Nyt stort spisekøkken

Nyt stort bad

Skakte til ventilation

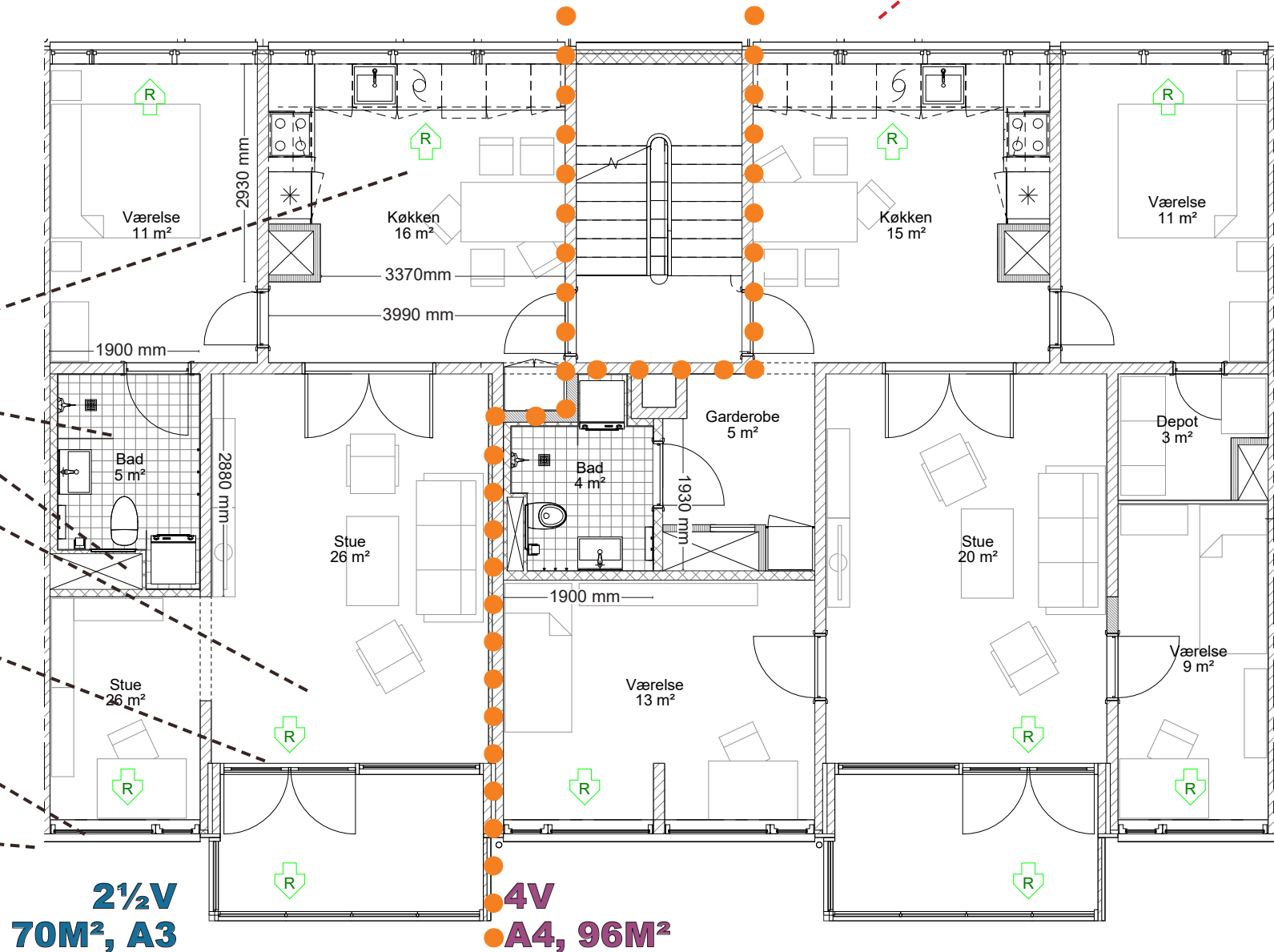
Ændring af rumopdeling, nye boligtyper

Ny altandør og fast sidefelt

Ny varmeinstallation

Vinduer mod syd skiftes

Vinduer mod nord skiftes



ETAGEBLOKKE - PLANER

BOLIGTYPE

N1 OG N2

(TILGÆNGELIG)

Ny elevator

Nyt stort bad

Ny stor køkken /
spise / stue

Skakte til ventilation

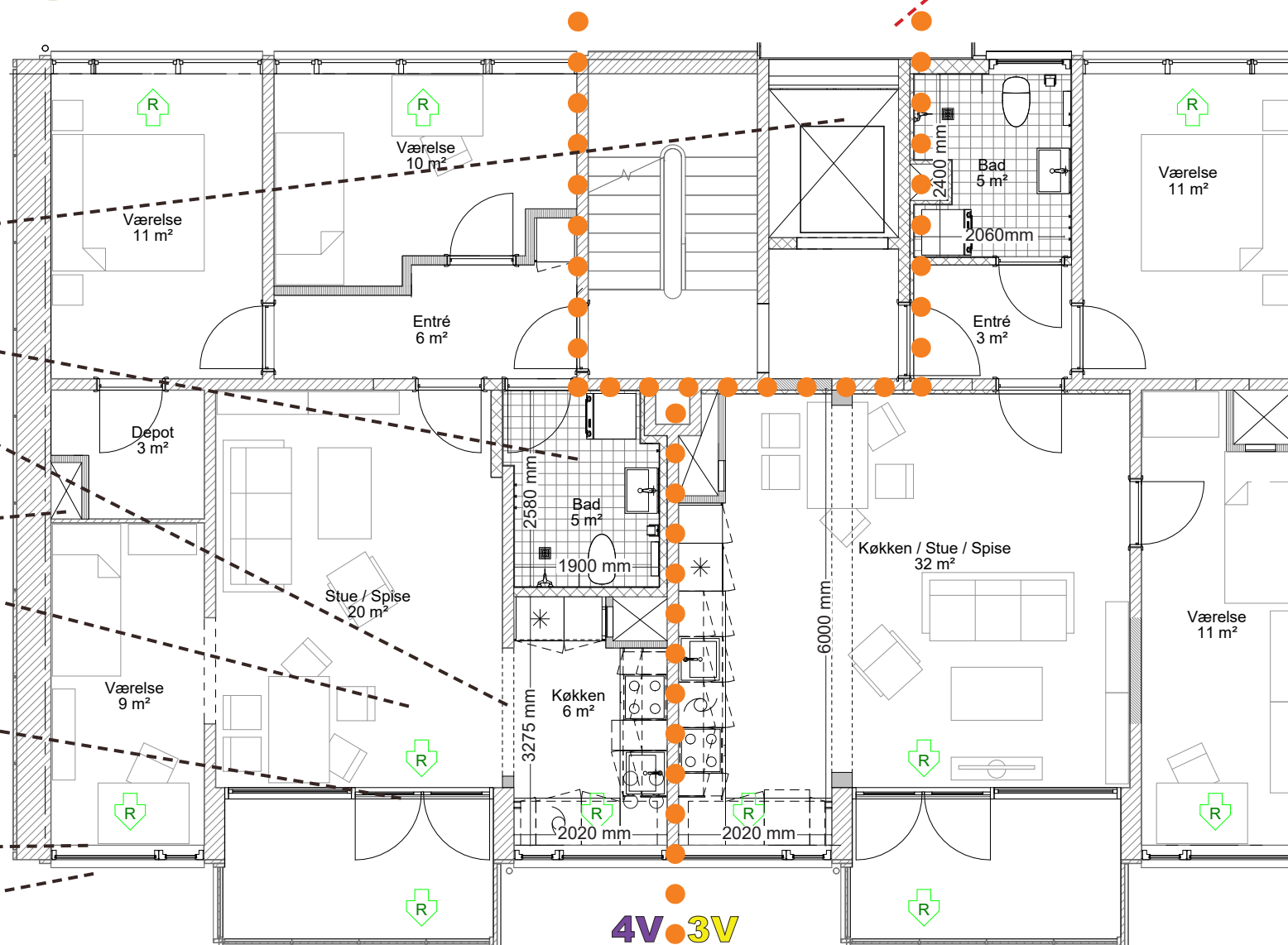
Ændring af rumopde-
ling, nye boligtyper

Ny altandør og fast
sidefelt

Ny varmeinstallation

Vinduer mod syd
skiftes

Vinduer mod
nord skiftes



4V ● 3V
95M², N1 ● N2, 79M²



FORDELING AF BOLIGERNE

DE NYE BOLIGER - FORDELING AF BOLIGERNE EFTER NØDVENDIG BESPARELSE GRUNDET UFORUDSEELIGE FORHOLD

Boligfordelingen er ændret således, at de på den forrige side viste boligtyper N1, N2, A3 og A4 i den nordligste etageblok er ændret til boligtyper C1 og C2.

Boligfordelingen er nu følgende:

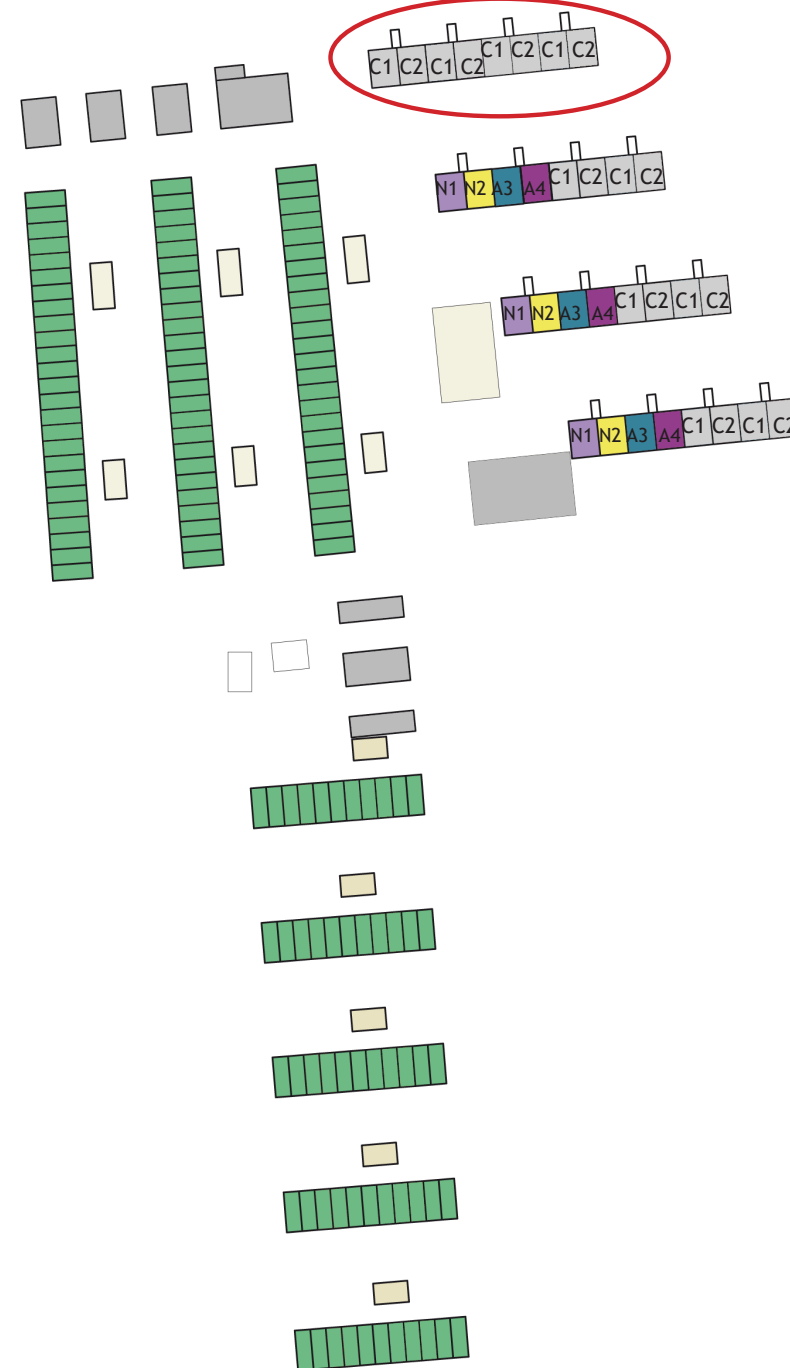
Etageboliger, 96 stk

| | | |
|--------------------------|----------------------------|--------|
| C1 (moderniseret) | 85 m ² , 4 rum | 30 stk |
| C2 (moderniseret) | 85 m ² , 4 rum | 30 stk |
| A3 (ombygget) | 70 m ² , 2½ rum | 9 stk |
| A4 (ombygget) | 96 m ² , 4 rum | 9 stk |
| N1 (tilgængelig) | 95 m ² , 4 rum | 9 stk |
| N2 (tilgængelig) | 79 m ² , 3 rum | 9 stk |

Rækkehuse, 130 stk

| | | |
|---------------|---------------------------|---------|
| Grønne | 86 m ² , 4 rum | 130 stk |
|---------------|---------------------------|---------|

Arealer opmåles v. landinspektør.



BEBOERVALGSKATALOG

ISLEVTOFTEN II BEBOERVALG RÆKKEHUSE



DAB

BEBOERVALG - EN MULIGHED FOR DIG TIL AT PRÆGE DIN BOLIG INDIVIDUELT

HVAD OG HVORFOR?

Med dette beboervalgskatalog ønsker DAB at give beboerne mulighed for at være med i designprocessen, så du som beboer kan sætte dit personlige præg på din nye bolig.

I kataloget har du mulighed for at vælge bla. flisefarver til dit badeværelse og overflader i køkken. Ud for hver kategori vil der stå en tilvalgspris, i de fleste tilfælde koster det dig ingenting at vælge en anden farve eller andet materiale, og så vil der bare stå kr. 0,-

NÅR DU SKAL VÆLGE

Når du skal vælge, har du mulighed for at sidde i ro og mag derhjemme og gennemgå kataloget og foretage dine valg. Er der materialer du gerne vil se i virkeligheden, er du velkommen til at kigge forbi udstillingspavillionen og få et nærmere kig på de forskellige materialevalg.

Udstillingspavillionen er åben: xxxxxx

Ønsker du et personligt beboervalgsmøde, hvor du får gennemgået dine muligheder og får hjælp til at foretage dine valg så kontakt beboerkoordinator: xxxxxxxx xxxxxxxx
Indenfor kontortiden: xx.xx - xx.xx

(Hvornår og hvordan skal der betales)

REVIDERES

BEBOERVALGSKATALOGET OG DIN ORDRE - HUSK KVITERING!

Dine valg skal være beboerkoordinatoren i hænde senest xxxxx

Hvis dine valg ikke er beboerkoordinatoren i hænde inden denne dato vil din bolig blive indrettet med standard løsningen

Beboervalgskataloget er din kvittering for dine valg, du skal ved aflevering af kataloget modtage en underskrevet kopi, for at denne er gældende.

Efterfølgende valg har jeg truffet og er indforstået med at disse indbygges i min bolig.

Islevtoften II d. ___ / ___ 2019

Underskrift: _____

Modtaget af beboerkoordinator

Islevtoften II d. ___ / ___ 2019

Underskrift: _____

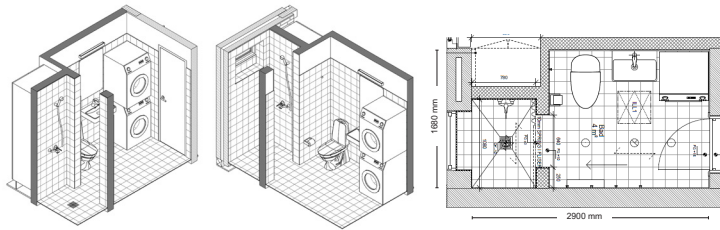


EKSEMPEL PÅ VALG VED BADEVÆRELSER

VALG BADEVÆRELSER

RÆKKEHUSE

Nedenfor ses tre pakkeløsninger du kan vælge mellem valg af vægfliser og gulvfliser til dit badeværelset.
(Sæt kun ét kryds)



BADEVÆRELSESPAKKE A - (STANDARD)

Standard badeværelset er valgt som et klassisk og stilrent badeværelse, nedenfor kan du se de flisetyper der er valgt som standardløsning.
xxxxxxxxxx

| Tilvalgspris: | Dit valg (sæt kryds): |
|---------------|-----------------------|
| Kr. 0,- | |

| | | | | |
|------------------------|--------------------------|-------------------------|--------------------------|-----------|
| VÆGFLISE xxxxxxxxxx | <input type="checkbox"/> | GULVFLISE xxxxxxxxxx | <input type="checkbox"/> | REVIDERES |
|------------------------|--------------------------|-------------------------|--------------------------|-----------|

BADEVÆRELSESPAKKE B

Dunt adis rempostiatu solupiet verchil imporru mquatec aborum earit aligni conecti onsecatetur, ut ut labo. Facitat plaut liciten deliquis est quassit eume expliquibus experrupit harum ea volor aut aut aut et

| Tilvalgspris: | Dit valg (sæt kryds): |
|---------------|-----------------------|
| Kr. 0,- | |

| | | | | |
|------------------------|--------------------------|-------------------------|--------------------------|-----------|
| VÆGFLISE xxxxxxxxxx | <input type="checkbox"/> | GULVFLISE xxxxxxxxxx | <input type="checkbox"/> | REVIDERES |
|------------------------|--------------------------|-------------------------|--------------------------|-----------|

BADEVÆRELSESPAKKE C

Dunt adis rempostiatu solupiet verchil imporru mquatec aborum earit aligni conecti onsecatetur, ut ut labo. Facitat plaut liciten deliquis est quassit eume expliquibus experrupit harum ea volor aut aut aut et

| Tilvalgspris: | Dit valg (sæt kryds): |
|---------------|-----------------------|
| Kr. 0,- | |

| | | | | |
|------------------------|--------------------------|-------------------------|--------------------------|-----------|
| VÆGFLISE xxxxxxxxxx | <input type="checkbox"/> | GULVFLISE xxxxxxxxxx | <input type="checkbox"/> | REVIDERES |
|------------------------|--------------------------|-------------------------|--------------------------|-----------|

NB: Sætter du ikke nogle krydser, får du standardløsningen i din bolig.



EKSEMPEL PÅ VALG VED KØKKEN

ETAGEHUSE

KØKKEN

KØKKENTYPE N2
 ADRESSER:
 Rødovrevej 329D Tv / 331D Tv / 333D Tv

KØKKENTYPE A3 OG A4 (Tegningen viser A3, A4 er tilsvarende men spejlvendt)
 ADRESSER:
 Rødovrevej 329C / 331C / 333C

ETAGEHUSE

VALG
KØKKEN

På følgende sider har du mulighed for at vælge mellem tre forskellige pakkeløsninger med materialer og farver til dit nye køkken. (Sæt kun ét kryds)

KØKKENPAKKE A - (STANDARD)
 Standard køkkenet er valgt med et klassisk og stilrent design, nedenfor kan du se de materialer og farver der er valgt som standardløsning. xxxxxxxx

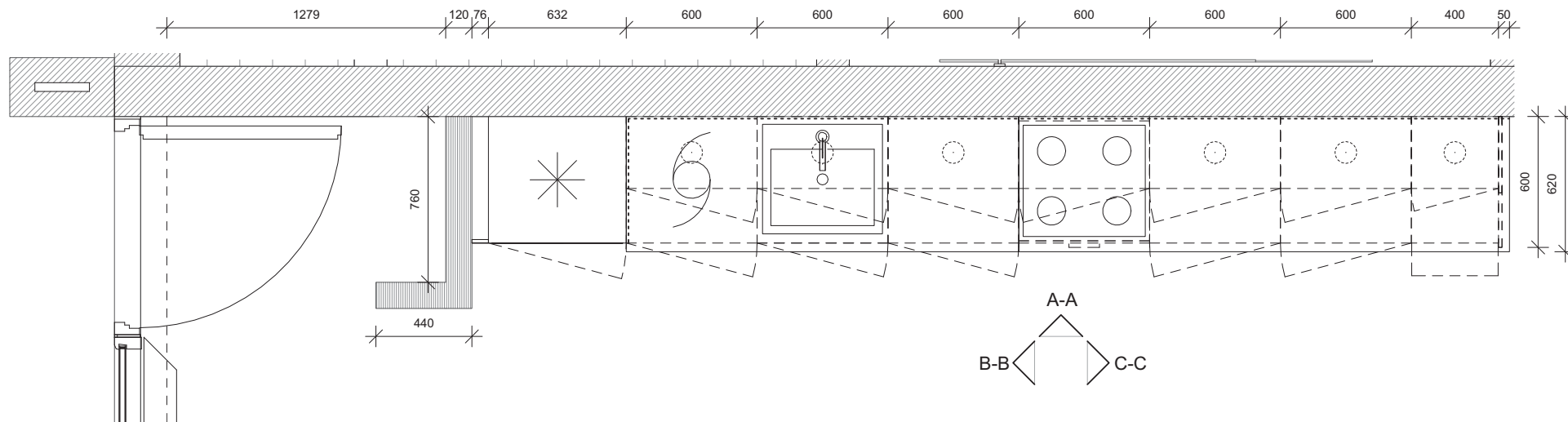
| Tilvalgspris: | Dit valg (sæt kryds): |
|---------------|-----------------------|
| Kr. 0,- | |

| | | |
|---------------------------|---|--|
| SOKKEL | ? | Udføres som fastmonteret sokkel med højtrykslaminat Farve: xxxxxxxx |
| LÅGER | ? | Farve: xxxxxxxx |
| SKUFFE- / LÅGEGREB | ? | Greb i 12.8 cm u-formet bøjlegreb, rundt rør, Materiale: xxxxxxxx |
| BORDPLADE | ? | Højtrykslaminat med ret forkant Design: xxxxxxxx |
| FORKANT BORDPLADE | ? | Design: xxxxxxxx |
| SKUERLISTE | ? | Hulkehifform, Højde ca. 14 mm Farve/Design: xxxxxxxx |

REVIDERES

NB: Sætter du ikke nogle krydser, får du standardløsningen i din bolig.





PLAN

NOTE:

Alle mål er i mm.

Der henvises til øvrige tegninger, detaljer m.v. iht. gældende tegningsliste, beskrivelser, samt ingeniørog landskabsprojekt.

For placering af køkken henvises til hovedtegninger, samt til boligtypetegningerne.

Placering typer af stikkontakter m.v er angivet til center. De viste stikkontakter er ikke fyldestgørende. Se EL-projekt for fuldt omfang.

Stik til ovn udføres generelt som indbygningsdåse i væg bag underskab til ovnindbygning. Detailplacering skal aftales med byggeledelsen. Ovnunderskab udføres uden bagplade.

Stik til opvaskemaskine udføres som påbygningsdåse på væg bag vaskeskab. Detailplacering skal aftales med byggeledelsen. Vaskeskab udføres uden bagplade.

Stik til emhætte udføres generelt som påbygningsdåse på bagbeklædning i emhætteskab. Detailplacering skal aftales med byggeledelsen.

Stik til køle -/ fryseskab udføres generelt som påbygningsdåse på væg bag demonterbart skørt over køleskabskorpus. Detailplacering skal aftales med byggeledelsen.

Stik til lys under overskabe udføres generelt som påbygningslampeudtag på væg bag demonterbart skørt over køleskabskorpus. Detailplacering skal aftales med byggeledelsen.

Tømrer -/ køkken -og inventarentreprisen (entreprise F) skal foretage kontrolopmåling af de eksisterende forhold forud for udarbejdelse af produktionstegninger. Produktionstegninger skal forelægges arkitekt til gennemsyn forud for produktionsstart.

Stik over køkkenbordplade udføres som panelstikkontakter.

SIGNATURFORKLARING:

----- Placering skureliste

| Rev. Nr. | Rev. Dato | Rev. Beskrivelse |
|----------|-----------|------------------|
|----------|-----------|------------------|

ISLEVTOFTEN II

Afdeling 2314, Rødovre Almennyttige Boligselskab v/DAB

Rødovrevej 329 A-335 D, Juelsmindevej 91, 199, Fortvej 6A-36D og Kærbyvej 1-49 2610 Rødovre, matr. nr. 12a, 12f, 12e, 12d, 12c og 20c, Islev By, Islev

Tegningsnr.:

IT2_K01_F1_X_H4_EX_KØK_R1_01

Rev.:

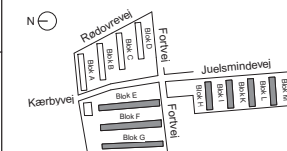
RÆKKEHUSE, BLOK E-M

Plan, Køkken type R1

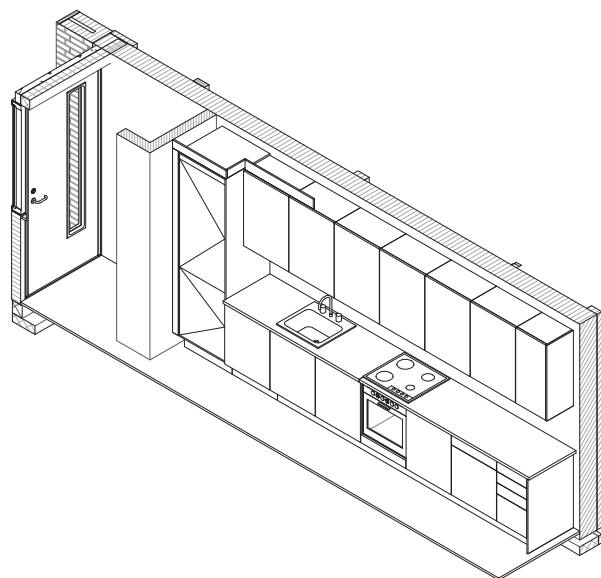
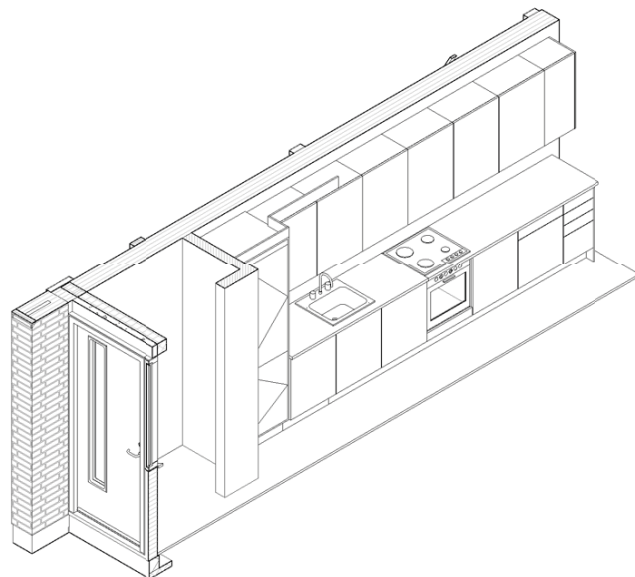
Tegn.:APR Godk.:CJU Dato:2017.11.03 Sagsnr:1215.1 Format:A3 Mål: 1 : 20

DOMUS /
ARKITEKTER

HOVEDPROJEKT



| | | | | | |
|--------------------|---|----------------------------|--------------------|---------------------|-----------|
| Bygherre: | Rødovre Almennyttige Boligselskab v/DAB | Finsensvej 33 | 2000 Frederiksberg | dab@dabbolig.dk | 7732 0000 |
| Arkitekt: | DOMUS Arkitekter A/S | Lyngby Hovedgade 27, 1. | 2800 Kgs. Lyngby | domus@domus.dk | 4587 5580 |
| Landskabsarkitekt: | Lassen Landskab A/S | Dronning Margrethes Vej 25 | 4000 Roskilde | l@lassenlandskab.dk | 3391 3396 |
| Ingeniør: | DOMINIA Rådgivende Ingeniører | Ved Vesterport 6, 3. | 1612 København V | dominia@dominia.dk | 4677 0700 |



| Rev. Nr. | Rev. Dato | Rev. Beskrivelse |
|----------|-----------|------------------|
|----------|-----------|------------------|

ISLEVTOFTEN II

Afdeling 2314, Rødovre Almennyttige Boligselskab v/DAB

Rødovrevej 329 A-335 D, Juelsmindevej 91, 199, Fortvej 6A-36D og Kærbyvej 1-49 2610 Rødovre, matr. nr. 12a, 12f, 12e, 12d, 12c og 20c, Islev By, Islev

Tegningsnr.:

IT2_K01_F1_X_H4_EX_KØK_R1_04

Rev.:

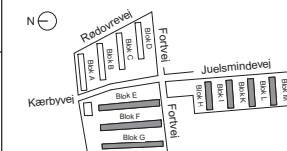
RÆKKEHUSE, BLOK E-M

3D, Køkken type R1

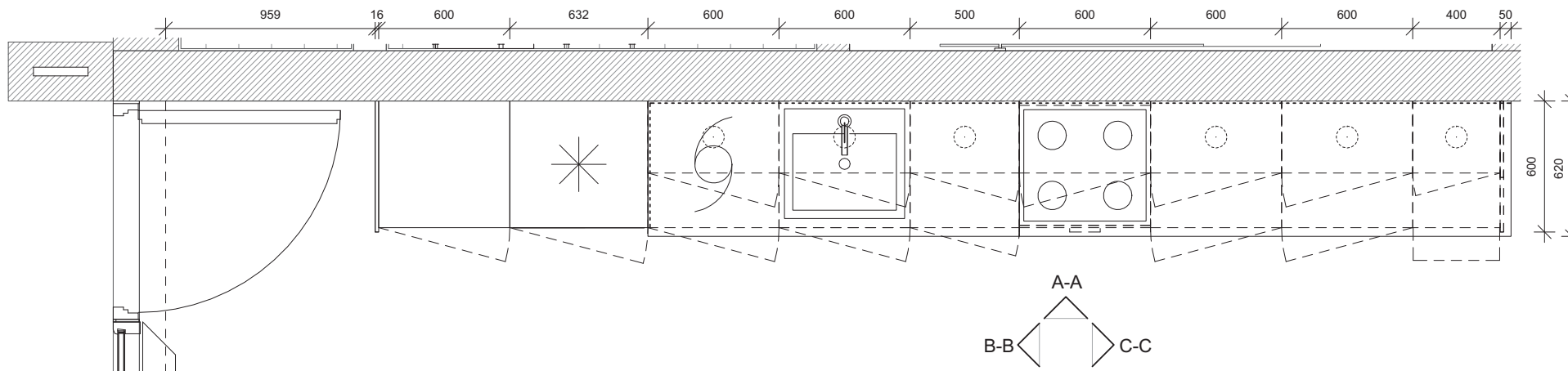
Tegn.:APR Godk.:CJU Dato:2017.11.03 Sagsnr:1215.1 Format:A3

DOMUS /
ARKITEKTER

HOVEDPROJEKT



| | | | | | |
|--------------------|---|----------------------------|--------------------|---------------------|-----------|
| Bygherre: | Rødovre Almennyttige Boligselskab v/DAB | Finsensvej 33 | 2000 Frederiksberg | dab@dab bolig.dk | 7732 0000 |
| Arkitekt: | DOMUS Arkitekter A/S | Lyngby Hovedgade 27, 1. | 2800 Kgs. Lyngby | domus@domus.dk | 4587 5580 |
| Landskabsarkitekt: | Lassen Landskab A/S | Dronning Margrethes Vej 25 | 4000 Roskilde | l@lassenlandskab.dk | 3391 3396 |
| Ingeniør: | DOMINIA Rådgivende Ingeniører | Ved Vesterport 6, 3. | 1612 København V | dominia@dominia.dk | 4677 0700 |



PLAN

NOTE:

Alle mål er i mm.

Der henvises til øvrige tegninger, detaljer m.v. iht. gældende tegningsliste, beskrivelser, samt ingeniørog landskabsprojekt.

For placering af køkken henvises til hovedtegninger, samt til boligtypetegningerne.

Placering typer af stikkontakter m.v er angivet til center. De viste stikkontakter er ikke fyldestgørende. Se EL-projekt for fuldt omfang.

Stik til ovn udføres generelt som indbygningsdåse i væg bag underskab til ovnindbygning. Detailplacering skal aftales med byggeledelsen. Ovnunderskab udføres uden bagplade.

Stik til opvaskemaskine udføres som påbygningsdåse på væg bag vaskeskab. Detailplacering skal aftales med byggeledelsen. Vaskeskab udføres uden bagplade.

Stik til emhætte udføres generelt som påbygningsdåse på bagbeklædning i emhætteskab. Detailplacering skal aftales med byggeledelsen.

Stik til køle -/ fryseskab udføres generelt som påbygningsdåse på væg bag demonterbart skørt over køleskabskorpus. Detailplacering skal aftales med byggeledelsen.

Stik til lys under overskabe udføres generelt som påbygningslampeudtag på væg bag demonterbart skørt over køleskabskorpus. Detailplacering skal aftales med byggeledelsen.

Tømrer -/ køkken -og inventarentreprisen (entreprise F) skal foretage kontrolmåling af de eksisterende forhold forud for udarbejdelse af produktionstegninger. Produktionstegninger skal forelægges arkitekt til gennemsyn forud for produktionsstart.

Stik over køkkenbordplade udføres som panelstikkontakter.

SIGNATURFORKLARING:

----- Placering skureliste

| Rev. Nr. | Rev. Dato | Rev. Beskrivelse |
|----------|-----------|------------------|
|----------|-----------|------------------|

ISLEVTOFTEN II

Afdeling 2314, Rødovre Almennyttige Boligselskab v/DAB

Rødovrevej 329 A-335 D, Juelsmindevej 91, 199, Fortvej 6A-36D og Kærbyvej 1-49 2610 Rødovre, matr. nr. 12a, 12f, 12e, 12d, 12c og 20c, Islev By, Islev

Tegningsnr.:

IT2_K01_F1_X_H4_EX_KØK_R2_01

Rev.:

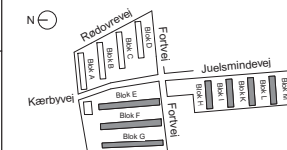
RÆKKEHUSE, BLOK E-M

Plan, Køkken type R2

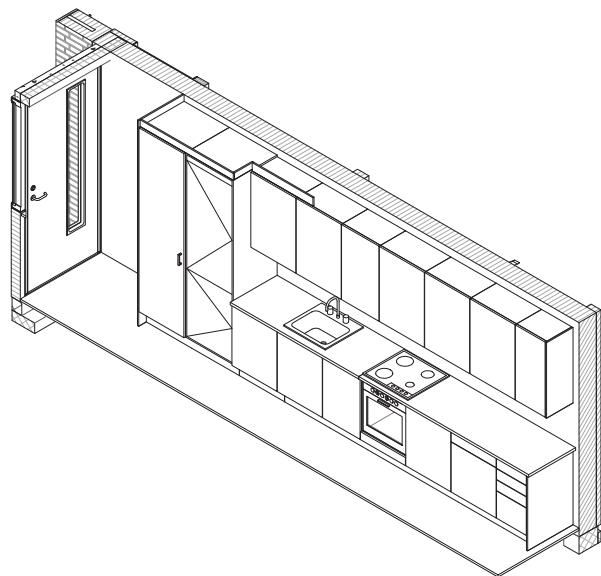
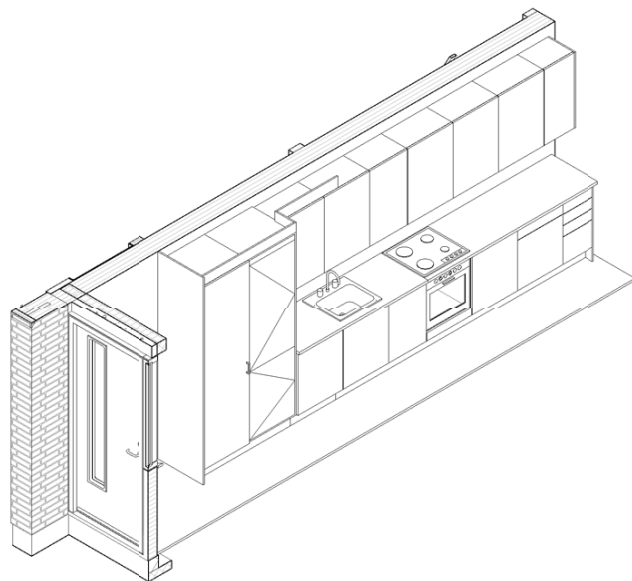
Tegn.: APR Godk.: CJU Dato: 2017.11.03 Sagsnr: 1215.1 Format: A3 Mål: 1 : 20

DOMUS /
ARKITEKTER

HOVEDPROJEKT



| | | | | | |
|--------------------|---|----------------------------|--------------------|---------------------|-----------|
| Bygherre: | Rødovre Almennyttige Boligselskab v/DAB | Finsensvej 33 | 2000 Frederiksberg | dab@dabbolig.dk | 7732 0000 |
| Arkitekt: | DOMUS Arkitekter A/S | Lyngby Hovedgade 27, 1. | 2800 Kgs. Lyngby | domus@domus.dk | 4587 5580 |
| Landskabsarkitekt: | Lassen Landskab A/S | Dronning Margrethes Vej 25 | 4000 Roskilde | l@lassenlandskab.dk | 3391 3396 |
| Ingeniør: | DOMINIA Rådgivende Ingeniører | Ved Vesterport 6, 3. | 1612 København V | dominia@dominia.dk | 4677 0700 |



| Rev. Nr. | Rev. Dato | Rev. Beskrivelse |
|----------|-----------|------------------|
|----------|-----------|------------------|

ISLEVTOFTEN II

Afdeling 2314, Rødovre Almennyttige Boligselskab v/DAB

Rødovrevej 329 A-335 D, Juelsmindevej 91, 199, Fortvej 6A-36D og Kærbyvej 1-49 2610 Rødovre, matr. nr. 12a, 12f, 12e, 12d, 12c og 20c, Islev By, Islev

Tegningsnr.:

IT2_K01_F1_X_H4_EX_KØK_R2_04

Rev.:

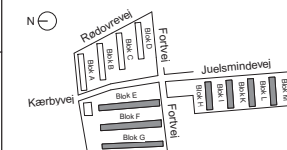
RÆKKEHUSE, BLOK E-M

3D, Køkken type R2

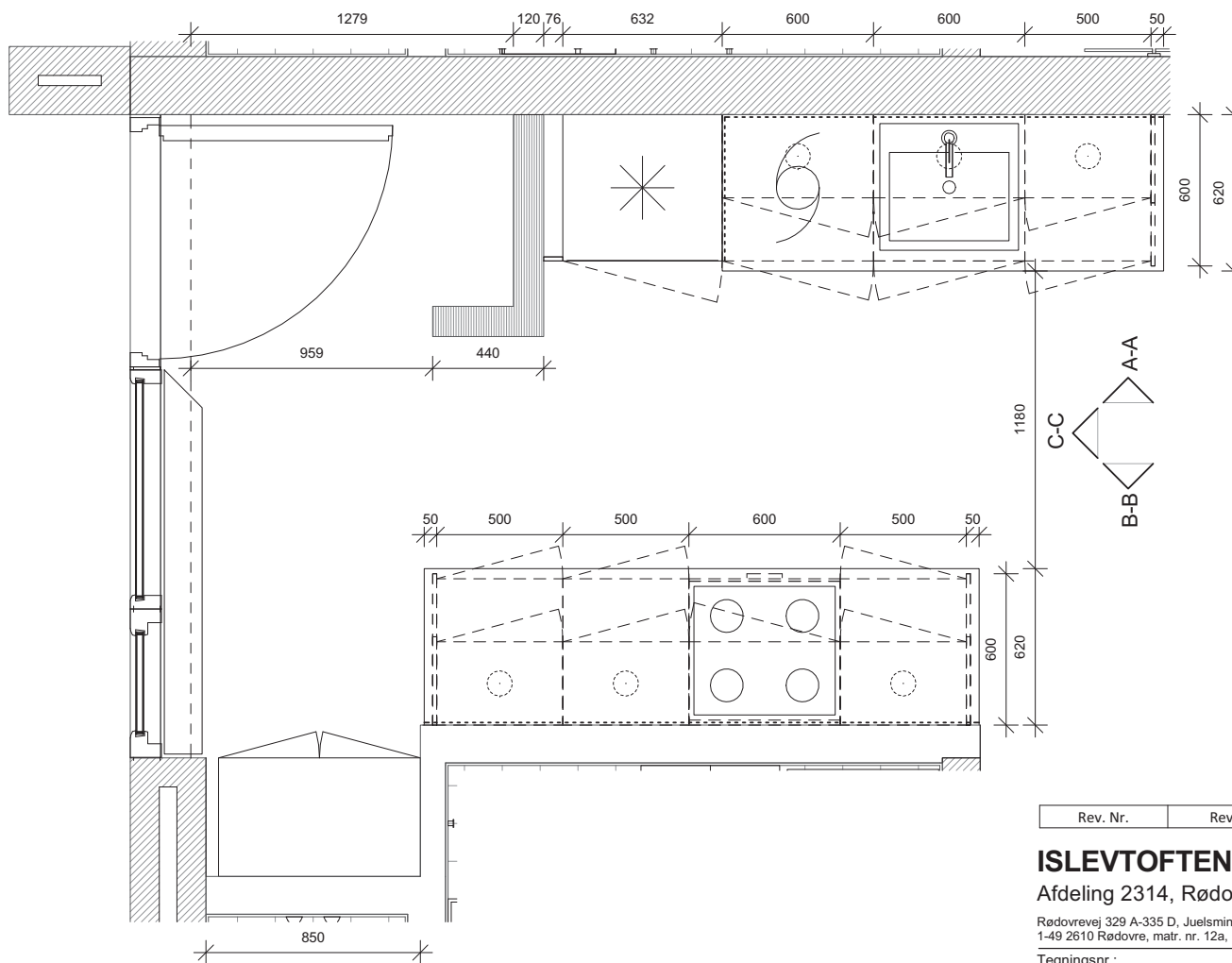
Tegn.:APR Godk.:CJU Dato:2017.11.03 Sagsnr:1215.1 Format:A3

DOMUS /
ARKITEKTER

HOVEDPROJEKT



| | | | | | |
|--------------------|---|----------------------------|--------------------|---------------------|-----------|
| Bygherre: | Rødovre Almennyttige Boligselskab v/DAB | Finsensvej 33 | 2000 Frederiksberg | dab@dab bolig.dk | 7732 0000 |
| Arkitekt: | DOMUS Arkitekter A/S | Lyngby Hovedgade 27, 1. | 2800 Kgs. Lyngby | domus@domus.dk | 4587 5580 |
| Landskabsarkitekt: | Lassen Landskab A/S | Dronning Margrethes Vej 25 | 4000 Roskilde | l@lassenlandskab.dk | 3391 3396 |
| Ingeniør: | DOMINIA Rådgivende Ingeniører | Ved Vesterport 6, 3. | 1612 København V | dominia@dominia.dk | 4677 0700 |



PLAN

NOTE:

Alle mål er i mm.

Der henvises til øvrige tegninger, detaljer m.v. iht. gældende tegningsliste, beskrivelser, samt ingeniørog landskabsprojekt.

For placering af køkken henvises til hovedtegninger, samt til boligtypetegningerne.

Placering typer af stikkontakter m.v er angivet til center. De viste stikkontakter er ikke fyldestgørende. Se EL-projekt for fuldt omfang.

Stik til oven udføres generelt som indbygningsdåse i væg bag underskab til ovenindbygning. Detailplacering skal aftales med byggeledelsen. Ovenunderskab udføres uden bagplade.

Stik til opvaskemaskine udføres som påbygningsdåse på væg bag vaskeskab. Detailplacering skal aftales med byggeledelsen. Vaskeskab udføres uden bagplade.

Stik til emhætte udføres generelt som påbygningsdåse på væg bag demonterbart skørt over køleskabskorporus. Detailplacering skal aftales med byggeledelsen.

Stik til køle -/ fryseskab udføres generelt som påbygningsdåse på væg bag demonterbart skørt over køleskabskorporus. Detailplacering skal aftales med byggeledelsen.

Stik til lys under overskabe udføres generelt som påbygningslampeudtag på væg bag demonterbart skørt over køleskabskorporus. Detailplacering skal aftales med byggeledelsen.

Tømrer -/ køkken -og inventarentreprisen (entreprise F) skal foretage kontrolmåling af de eksisterende forhold forud for udarbejdelse af produktionstegninger. Produktionstegninger skal forelægges arkitekt til gennemsyn forud for produktionsstart.

Stik over køkkenbordplade udføres som panelstikkontakter.

SIGNATURFORKLARING:

----- Placering skureliste

| Rev. Nr. | Rev. Dato | Rev. Beskrivelse |
|----------|-----------|------------------|
|----------|-----------|------------------|

ISLEVTOFTEN II

Afdeling 2314, Rødovre Almennyttige Boligselskab v/DAB

Rødovrevej 329 A-335 D, Juelsmindevej 91, 199, Fortvej 6A-36D og Kærbyvej 1-49 2610 Rødovre, matr. nr. 12a, 12f, 12e, 12d, 12c og 20c, Islev By, Islev

Tegningsnr.:

IT2_K01_F1_X_H4_EX_KØK_R3_01

Rev.:

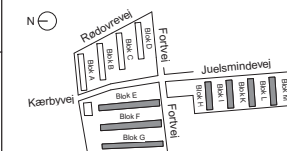
RÆKKEHUSE, BLOK E-M

Plan, Køkken type R3

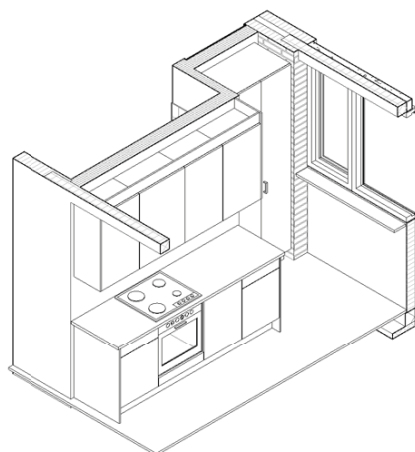
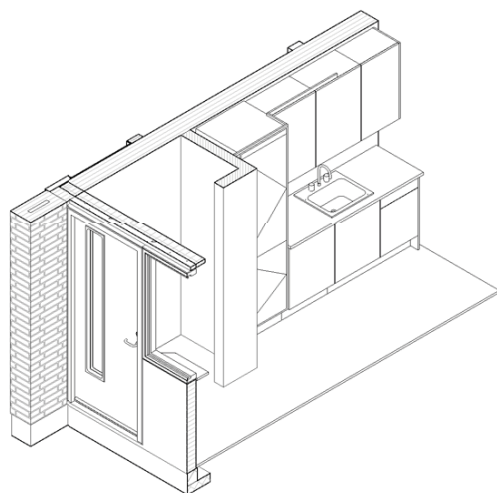
Tegn.: APR Godk.: CJU Dato.: 2017.11.03 Sagsnr.: 1215.1 Format: A3 Mål: 1 : 20

DOMUS /
ARKITEKTER

HOVEDPROJEKT



| | | | | | |
|--------------------|---|----------------------------|--------------------|---------------------|-----------|
| Bygherre: | Rødovre Almennyttige Boligselskab v/DAB | Finsensvej 33 | 2000 Frederiksberg | dab@dabbolig.dk | 7732 0000 |
| Arkitekt: | DOMUS Arkitekter A/S | Lyngby Hovedgade 27, 1. | 2800 Kgs. Lyngby | domus@domus.dk | 4587 5580 |
| Landskabsarkitekt: | Lassen Landskab A/S | Dronning Margrethes Vej 25 | 4000 Roskilde | l@lassenlandskab.dk | 3391 3396 |
| Ingeniør: | DOMINIA Rådgivende Ingeniører | Ved Vesterport 6, 3. | 1612 København V | dominia@dominia.dk | 4677 0700 |



| Rev. Nr. | Rev. Dato | Rev. Beskrivelse |
|----------|-----------|------------------|
|----------|-----------|------------------|

ISLEVTOFTEN II

Afdeling 2314, Rødovre Almennyttige Boligselskab v/DAB

Rødovrevej 329 A-335 D, Juelsmindevej 91, 199, Fortvej 6A-36D og Kærbyvej 1-49 2610 Rødovre, matr. nr. 12a, 12f, 12e, 12d, 12c og 20c, Islev By, Islev

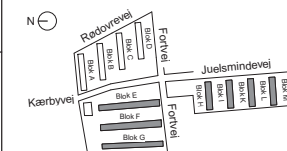
DOMUS /
ARKITEKTER

HOVEDPROJEKT

Tegningsnr.:

IT2_K01_F1_X_H4_EX_KØK_R3_04

Rev.:

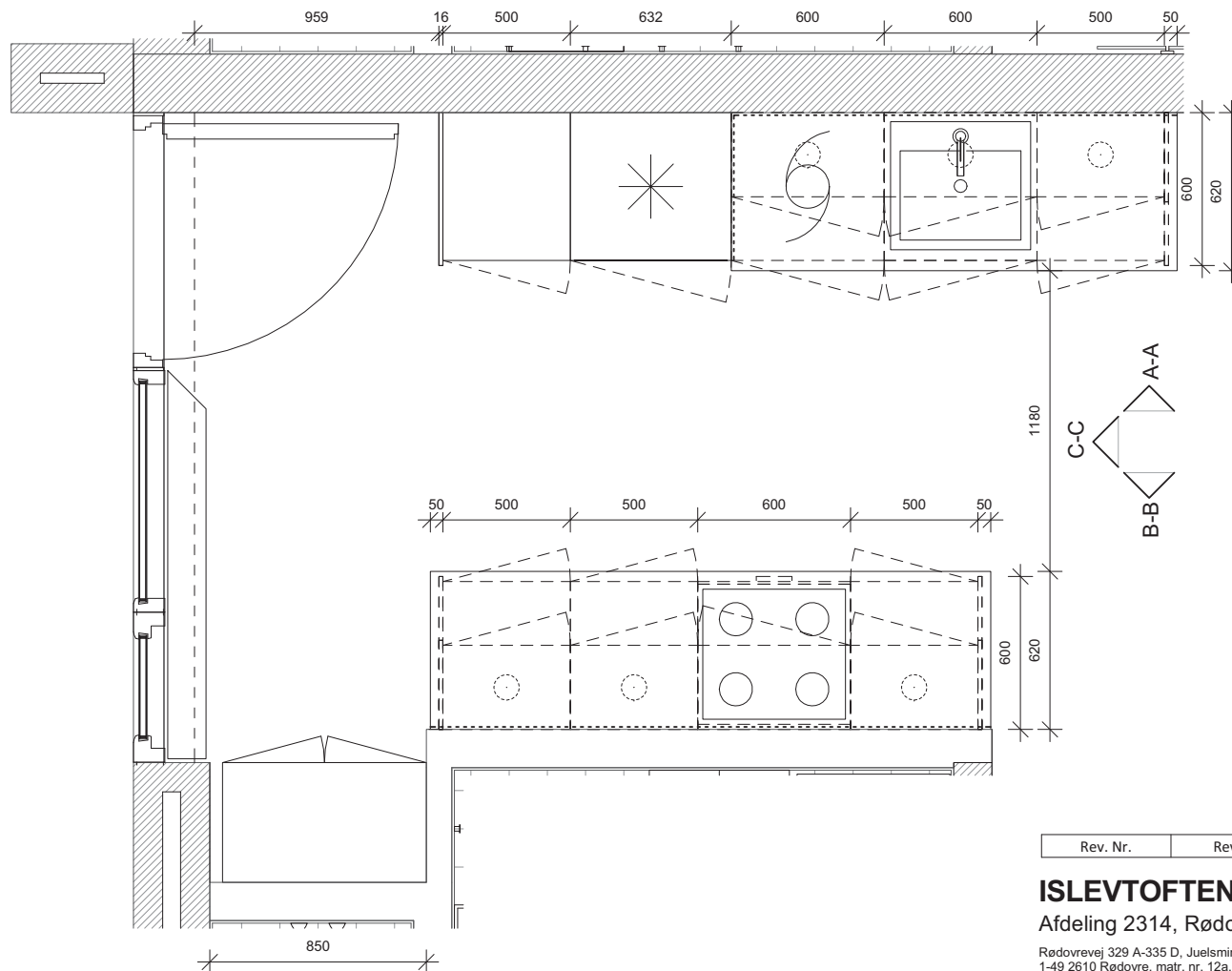


RÆKKEHUSE, BLOK E-M

3D, Køkken type R3

Tegn.:APR Godk.:CJU Dato:2017.11.03 Sagsnr:1215.1 Format:A3

| | | | | | |
|--------------------|---|----------------------------|--------------------|---------------------|-----------|
| Bygherre: | Rødovre Almennyttige Boligselskab v/DAB | Finsensvej 33 | 2000 Frederiksberg | dab@dab bolig.dk | 7732 0000 |
| Arkitekt: | DOMUS Arkitekter A/S | Lyngby Hovedgade 27, 1. | 2800 Kgs. Lyngby | domus@domus.dk | 4587 5580 |
| Landskabsarkitekt: | Lassen Landskab A/S | Dronning Margrethes Vej 25 | 4000 Roskilde | l@lassenlandskab.dk | 3391 3396 |
| Ingeniør: | DOMINIA Rådgivende Ingeniører | Ved Vesterport 6, 3. | 1612 København V | dominia@dominia.dk | 4677 0700 |



PLAN

NOTE:

Alle mål er i mm.

Der henvises til øvrige tegninger, detaljer m.v. iht. gældende tegningsliste, beskrivelser, samt ingeniørog landskabsprojekt.

For placering af køkken henvises til hovedtegninger, samt til boligtypetegningerne.

Placering typer af stikkontakter m.v er angivet til center. De viste stikkontakter er ikke fyldestgørende. Se EL-projekt for fuldt omfang.

Stik til ovn udføres generelt som indbygningsdåse i væg bag underskab til ovnindbygning. Detailplacering skal aftales med byggeledelsen. Ovnunderskab udføres uden bagplade.

Stik til opvaskemaskine udføres som påbygningsdåse på væg bag vaskeskab. Detailplacering skal aftales med byggeledelsen. Vaskeskab udføres uden bagplade.

Stik til emhætte udføres generelt som påbygningsdåse på bagbeklædning i emhætteskab. Detailplacering skal aftales med byggeledelsen.

Stik til køle -/ fryseskab udføres generelt som påbygningsdåse på væg bag demonterbart skørt over køleskabskorpus. Detailplacering skal aftales med byggeledelsen.

Stik til lys under overskabe udføres generelt som påbygningslampeudtag på væg bag demonterbart skørt over køleskabskorpus. Detailplacering skal aftales med byggeledelsen.

Tømmer -/ køkken -og inventarentreprisen (entreprise F) skal foretage kontrolmåling af de eksisterende forhold forud for udarbejdelse af produktionstegninger. Produktionstegninger skal forelægges arkitekt til gennemsyn forud for produktionstart.

Stik over køkkenbordplade udføres som panelstikkontakter.

SIGNATURFORKLARING:

----- Placering skureliste

| Rev. Nr. | Rev. Dato | Rev. Beskrivelse |
|----------|-----------|------------------|
|----------|-----------|------------------|

ISLEVTOFTEN II

Afdeling 2314, Rødovre Almennyttige Boligselskab v/DAB

Rødovrevej 329 A-335 D, Juelsmindevej 91, 199, Fortvej 6A-36D og Kærbyvej 1-49 2610 Rødovre, matr. nr. 12a, 12f, 12e, 12d, 12c og 20c, Islev By, Islev

Tegningsnr.:

IT2_K01_F1_X_H4_EX_KØK_R4_01

Rev.:

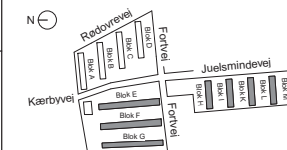
RÆKKEHUSE, BLOK E-M

Plan, Køkken type R4

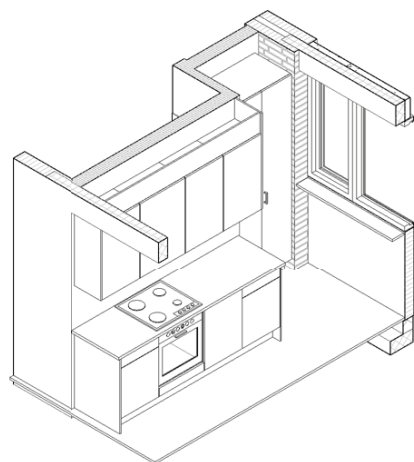
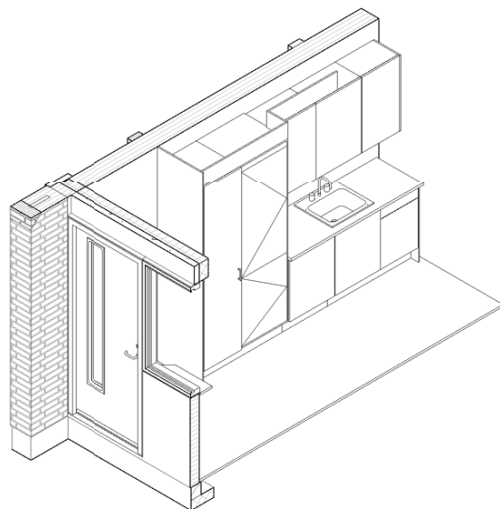
Tegn.:APR Godk.:CJU Dato:2017.11.03 Sagsnr:1215.1 Format:A3 Mål: 1 : 20

DOMUS /
ARKITEKTER

HOVEDPROJEKT



| | | | | | |
|--------------------|---|----------------------------|--------------------|---------------------|-----------|
| Bygherre: | Rødovre Almennyttige Boligselskab v/DAB | Finsensvej 33 | 2000 Frederiksberg | dab@dabbolig.dk | 7732 0000 |
| Arkitekt: | DOMUS Arkitekter A/S | Lyngby Hovedgade 27, 1. | 2800 Kgs. Lyngby | domus@domus.dk | 4587 5580 |
| Landskabsarkitekt: | Lassen Landskab A/S | Dronning Margrethes Vej 25 | 4000 Roskilde | l@lassenlandskab.dk | 3391 3396 |
| Ingeniør: | DOMINIA Rådgivende Ingeniører | Ved Vesterport 6, 3. | 1612 København V | dominia@dominia.dk | 4677 0700 |



| Rev. Nr. | Rev. Dato | Rev. Beskrivelse |
|----------|-----------|------------------|
|----------|-----------|------------------|

ISLEVTOFTEN II

Afdeling 2314, Rødovre Almennyttige Boligselskab v/DAB

Rødovrevej 329 A-335 D, Juelsmindevej 91, 199, Fortvej 6A-36D og Kærbyvej 1-49 2610 Rødovre, matr. nr. 12a, 12f, 12e, 12d, 12c og 20c, Islev By, Islev

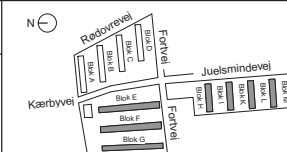
DOMUS /
ARKITEKTER

HOVEDPROJEKT

Tegningsnr.:

IT2_K01_F1_X_H4_EX_KØK_R4_04

Rev.:



RÆKKEHUSE, BLOK E-M

3D, Køkken type R4

Tegn.:APR Godk.:CJU Dato:2017.11.03 Sagsnr:1215.1 Format:A3

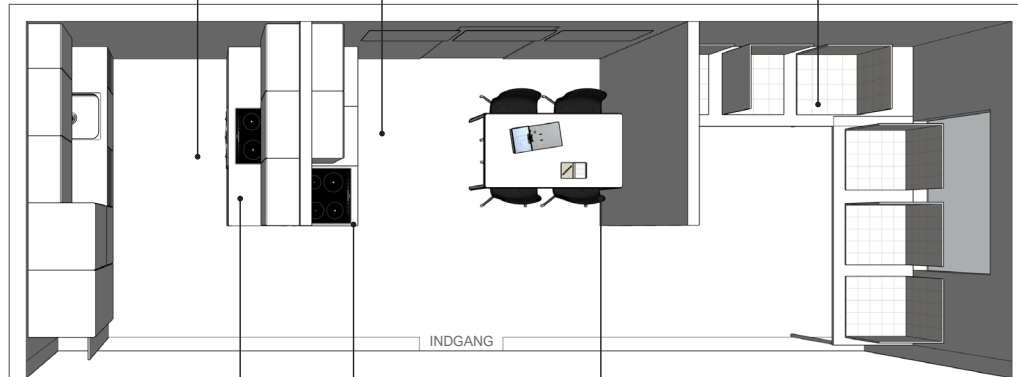
| | | | | | |
|--------------------|---|----------------------------|--------------------|---------------------|-----------|
| Bygherre: | Rødovre Almennyttige Boligselskab v/DAB | Finsensvej 33 | 2000 Frederiksberg | dab@dab bolig.dk | 7732 0000 |
| Arkitekt: | DOMUS Arkitekter A/S | Lyngby Hovedgade 27, 1. | 2800 Kgs. Lyngby | domus@domus.dk | 4587 5580 |
| Landskabsarkitekt: | Lassen Landskab A/S | Dronning Margrethes Vej 25 | 4000 Roskilde | l@lassenlandskab.dk | 3391 3396 |
| Ingeniør: | DOMINIA Rådgivende Ingeniører | Ved Vesterport 6, 3. | 1612 København V | dominia@dominia.dk | 4677 0700 |

PRØVEPAVILLON

Prøvekøkken bestående af udvalgte elementer med materialer i henhold til standardpakken A

Materialeprøver i henhold til pakkeløsning B og C

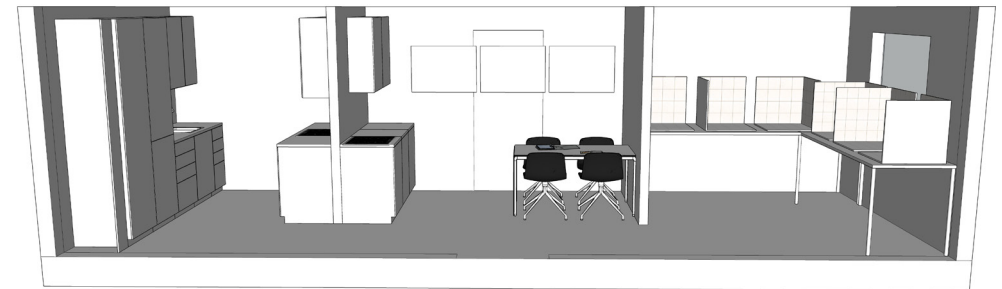
Badeværelses pakkeløsninger A(standard), B og C
- I henholdsvis str. 10x10 cm og 15x15 cm



Mødebord med informations-
"mapper" og lejlighedsplaner

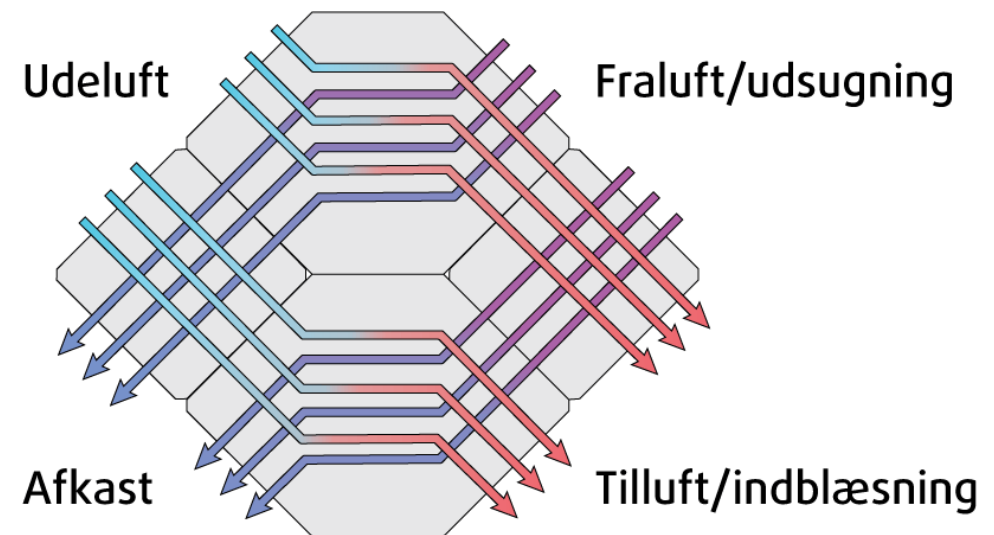
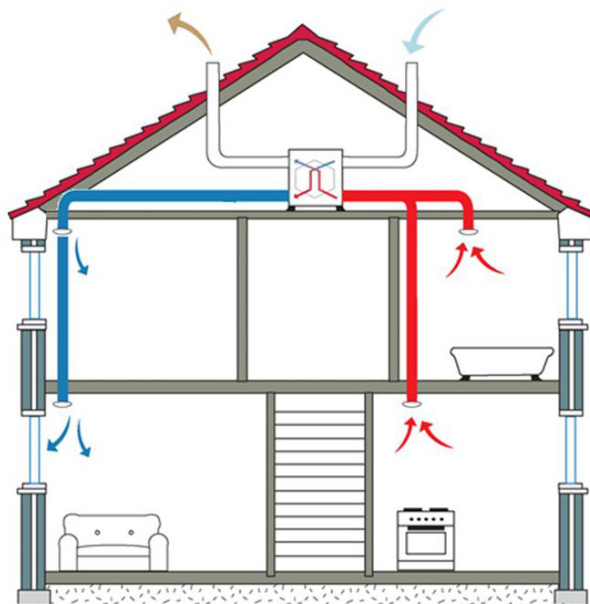
Prøve på induktionskogeplade

Glaskeramisk kogeplade



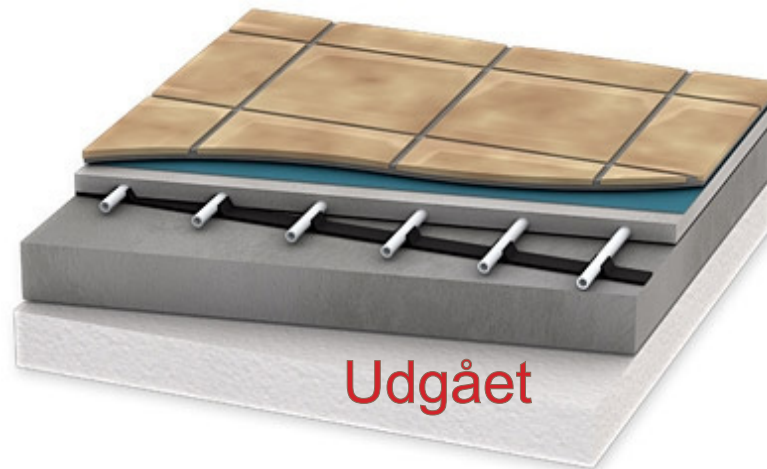
VENTILATION

- Balanceret mekanisk ventilation i boliger med varmegenvinding, decentrale anlæg placeret i spidsloft ved rækkehuse, og centrale anlæg placeret i tagrum ved etageblokke
- Udsugning i bad og ved ny emhætte i køkken
- Indblæsning i opholdsrum



VARME OG INDIVIDUELLE MÅLERE

- Nye varmerør, også i terræn
- Nye radiatorer ved facade
- Gulvvarme i badeværelser (dog ikke i boligtype C1 og C2) - **Udgået i både rækkehuse og etagehuse**
- Forbrugsmåler i hver bolig
- Renoveret varmecentral



BRUGSVAND

- Nye vandrør
- Ny sanitet
- Forbrugsmåler i hver bolig



KLOAK OG FALDSTAMMER

- Udskiftning og reparation af det eksisterende kloaknet
- Nye faldstammer / afløbsinstallationer



EL

- Nye gruppetavler inde i boligerne



EKSISTERENDE EL-TAVLER

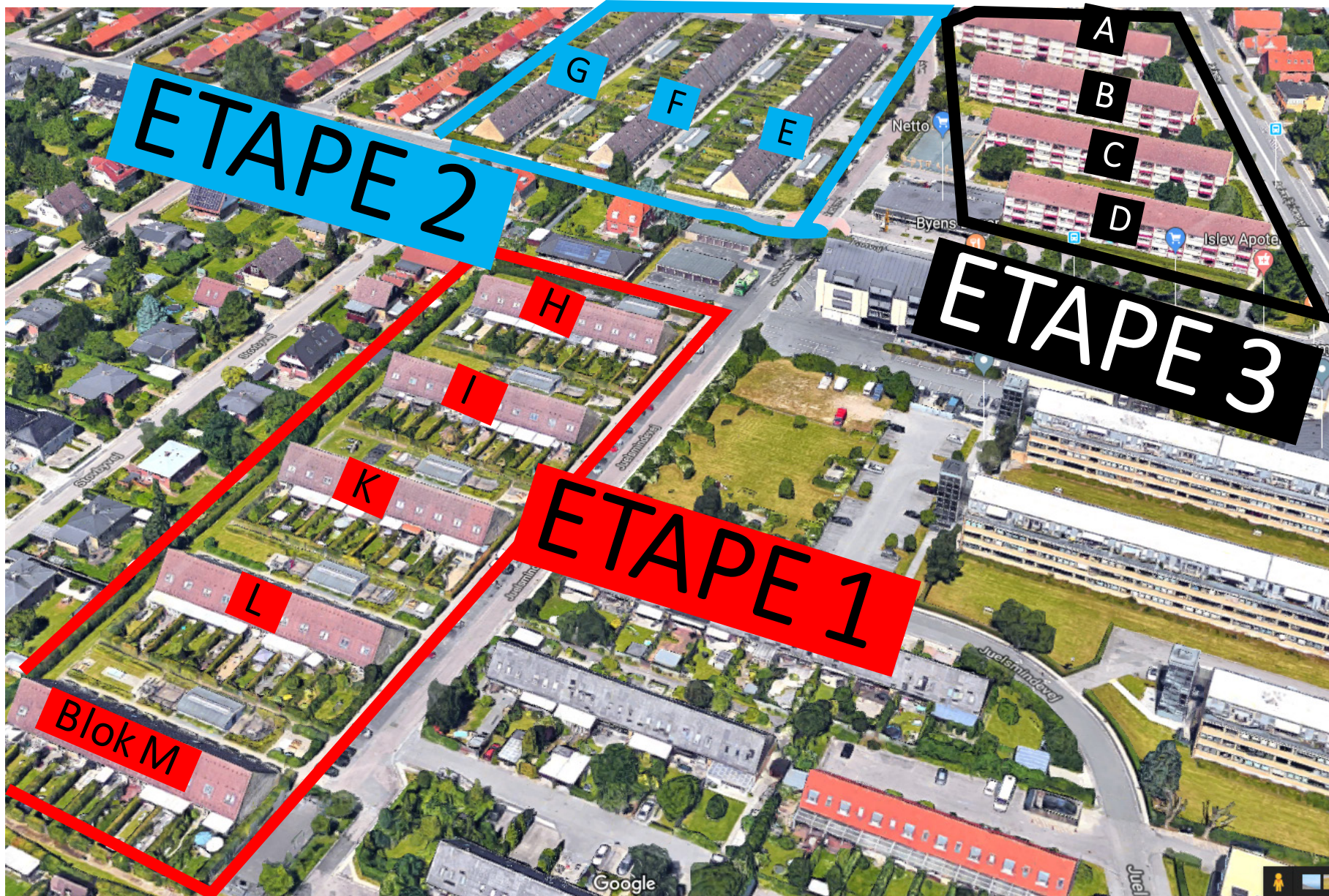


EKSEMPEL PÅ NY EL-TAVLE

BYGGE-TIDSPLANEN



BYGGE-TIDSPLANEN



BYGGE-TIDSPLANEN

ETAPE 1

BLOK H-M

8. februar 2019 til
8. april 2020

ETAPE 2

BLOK E-G

27. Januar 2020 til
1. juli 2021

ETAPE 3

BLOK A-D

23. April 2021 til
25. Maj 2022



GENHUSNINGS-TIDSPLAN

ETAPE 1

| | | UD | IND |
|----------------|-----------------------|----------------|--------------|
| Blok M og L | Juelsmindevej 91-133 | 22.Feb 2019 | 30. Jan 2020 |
| Blok K, I og H | Juelsmindevej 135-199 | 26. April 2019 | 1.April 2020 |



GENHUSNINGS-TIDSPLAN

ETAPE 2

| | | UD | IND |
|--------|-----------------|---------------|---------------|
| Blok G | Fortvej 22A-36D | 17.Feb 2020 | 04.Feb 2021 |
| Blok F | Fortvej 6A-20D | 31.Marts 2020 | 26.Marts 2021 |
| Blok E | Kærbyvej 1-49 | 08.Juni 2020 | 04. Juni 2021 |



GENHUSNINGS-TIDSPLAN

ETAPE 3

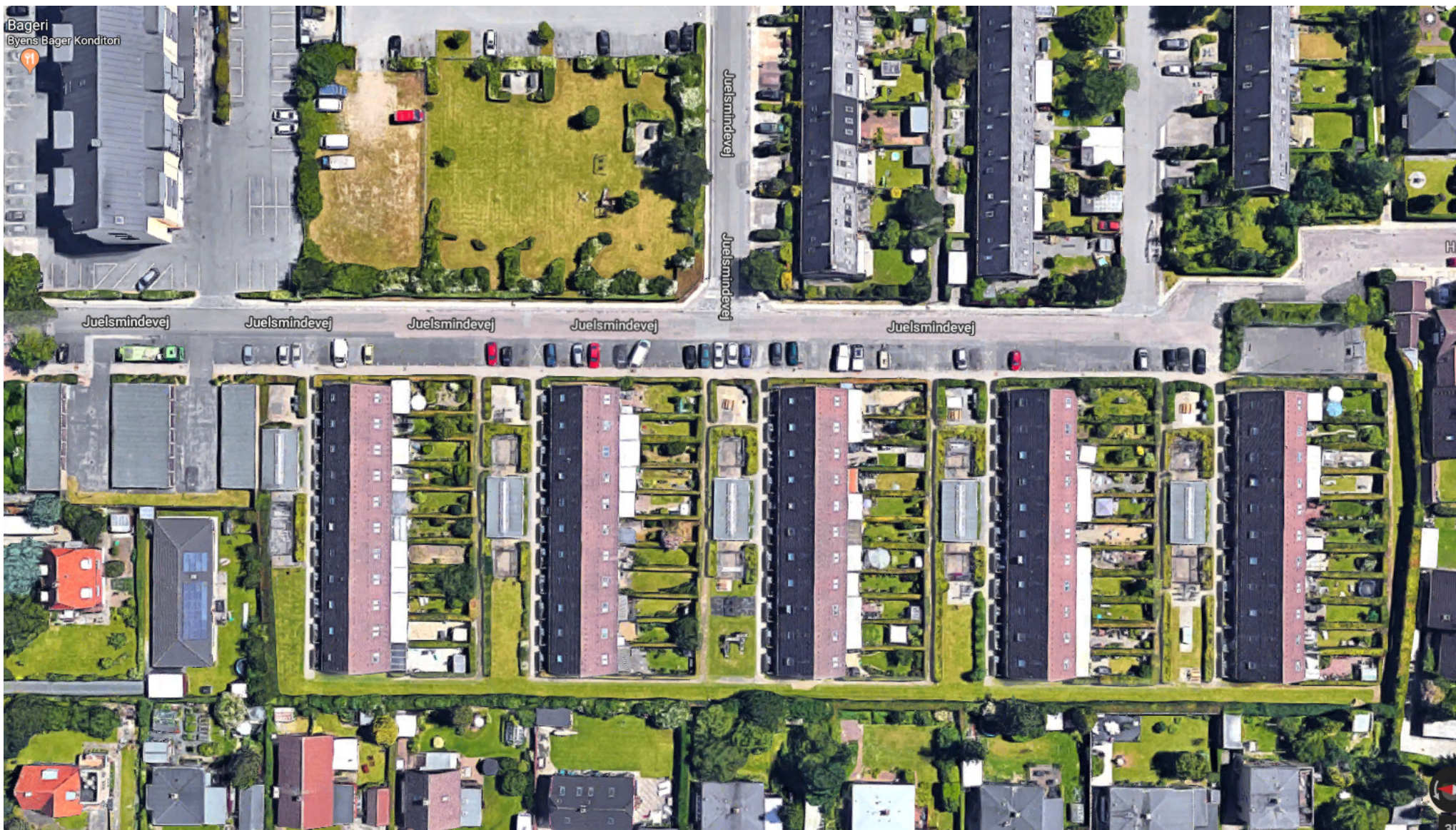
| | | UD | IND |
|-----------|-----------------------|---------------|---------------|
| Blok D | Rødovrevej 329 C og D | 23.Marts 2021 | 15.Marts 2022 |
| Blok D(1) | Rødovrevej 329 A og B | 23.Marts 2021 | 11. Nov 2021 |
| Blok C | Rødovrevej 331 C og D | 29.April 2021 | 22.April 2022 |
| Blok C(1) | Rødovrevej 331 A og B | 29.April 2021 | 23.Dec 2021 |
| Blok B | Rødovrevej 333 C og D | 25.Maj 2021 | 16.Maj 2022 |
| Blok B(1) | Rødovrevej 333 A og B | 25.Maj 2021 | 21.Jan 2022 |
| Blok A | Rødovrevej 335 C og D | 07.Juli 2021 | 11.April 2022 |
| Blok A(1) | Rødovrevej 335 A og B | 07.Juli 2021 | 11.April 2022 |



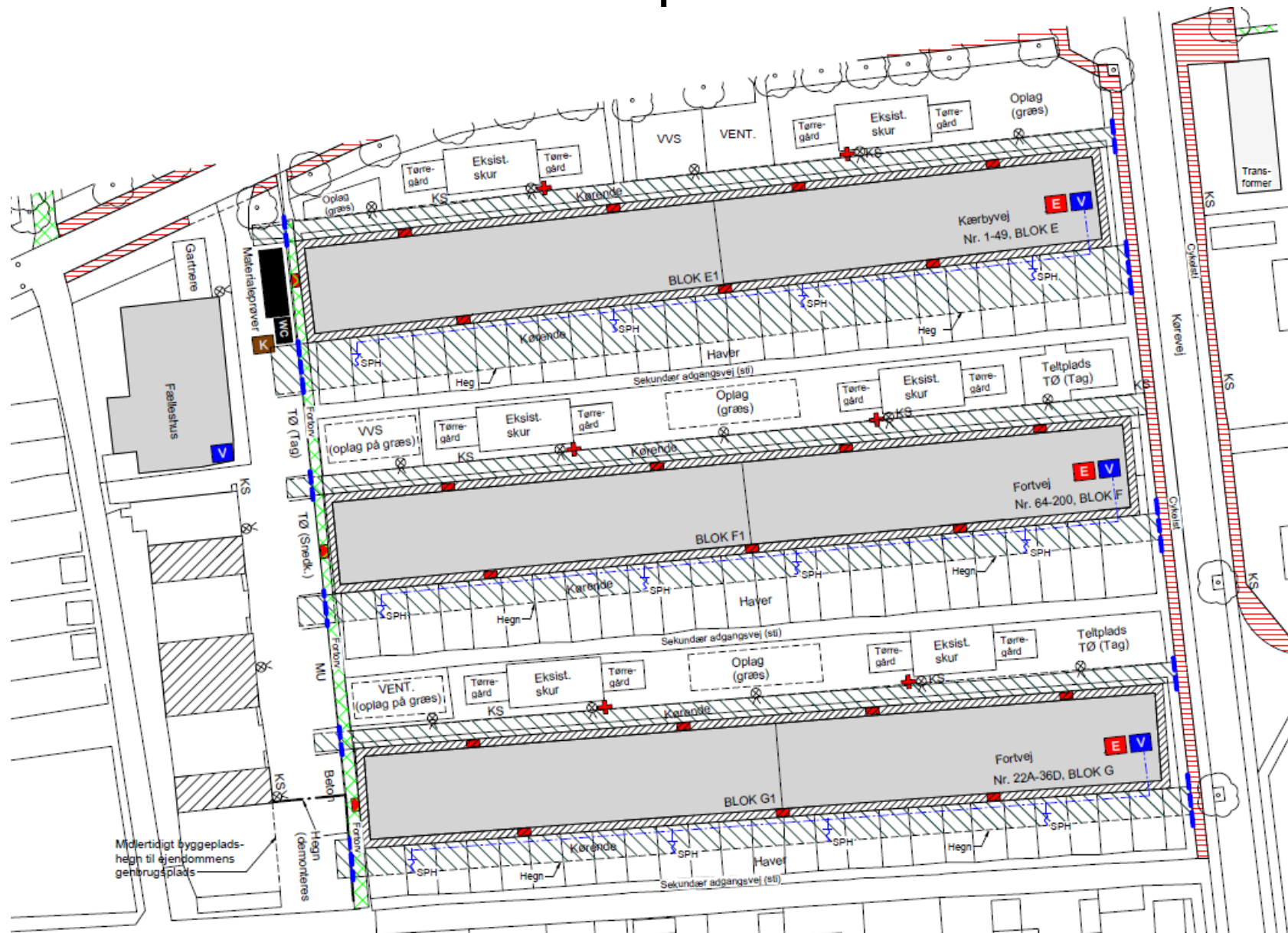
BYGGEPLADS – etape 1



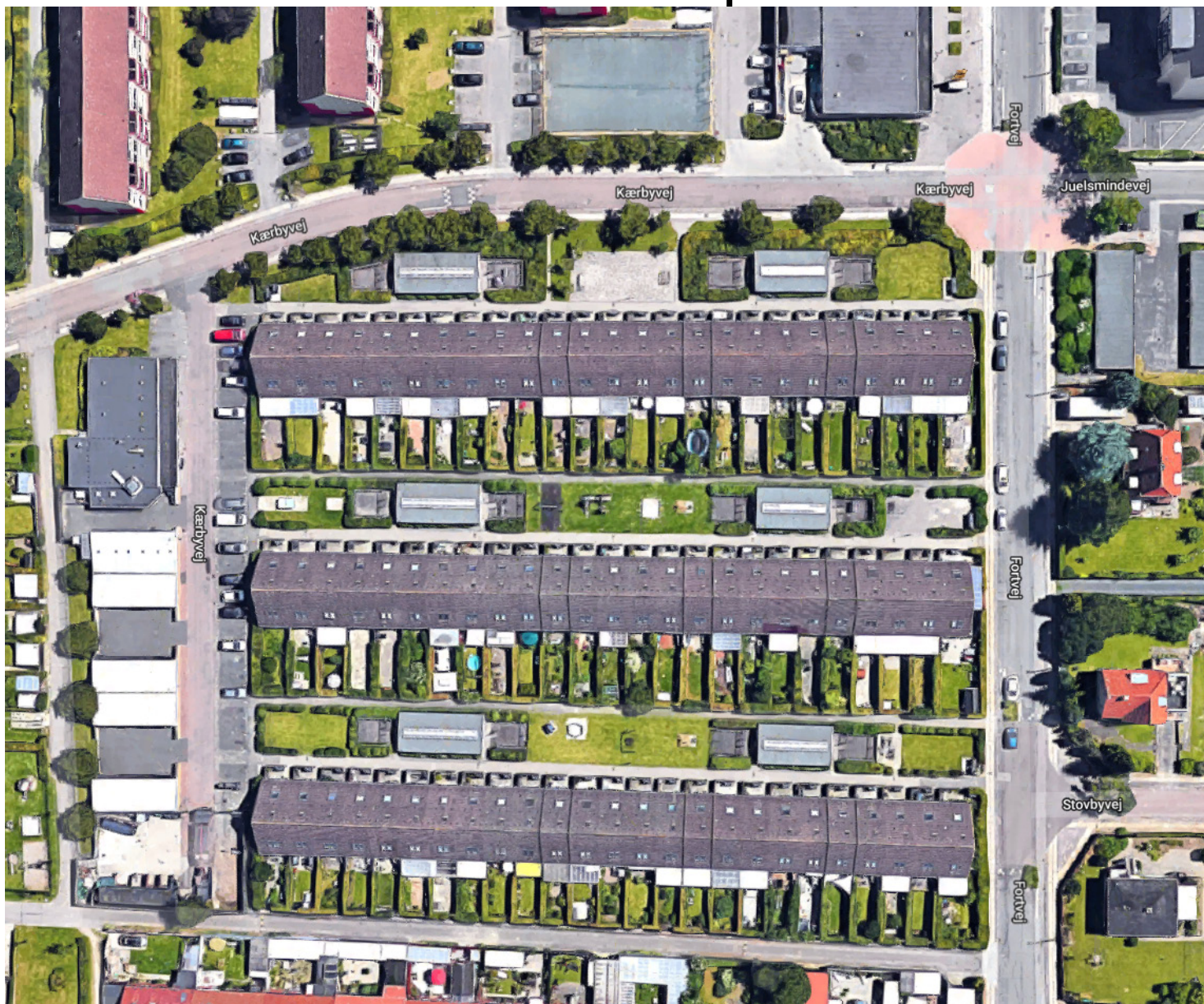
BYGGEPLADS – etape 1



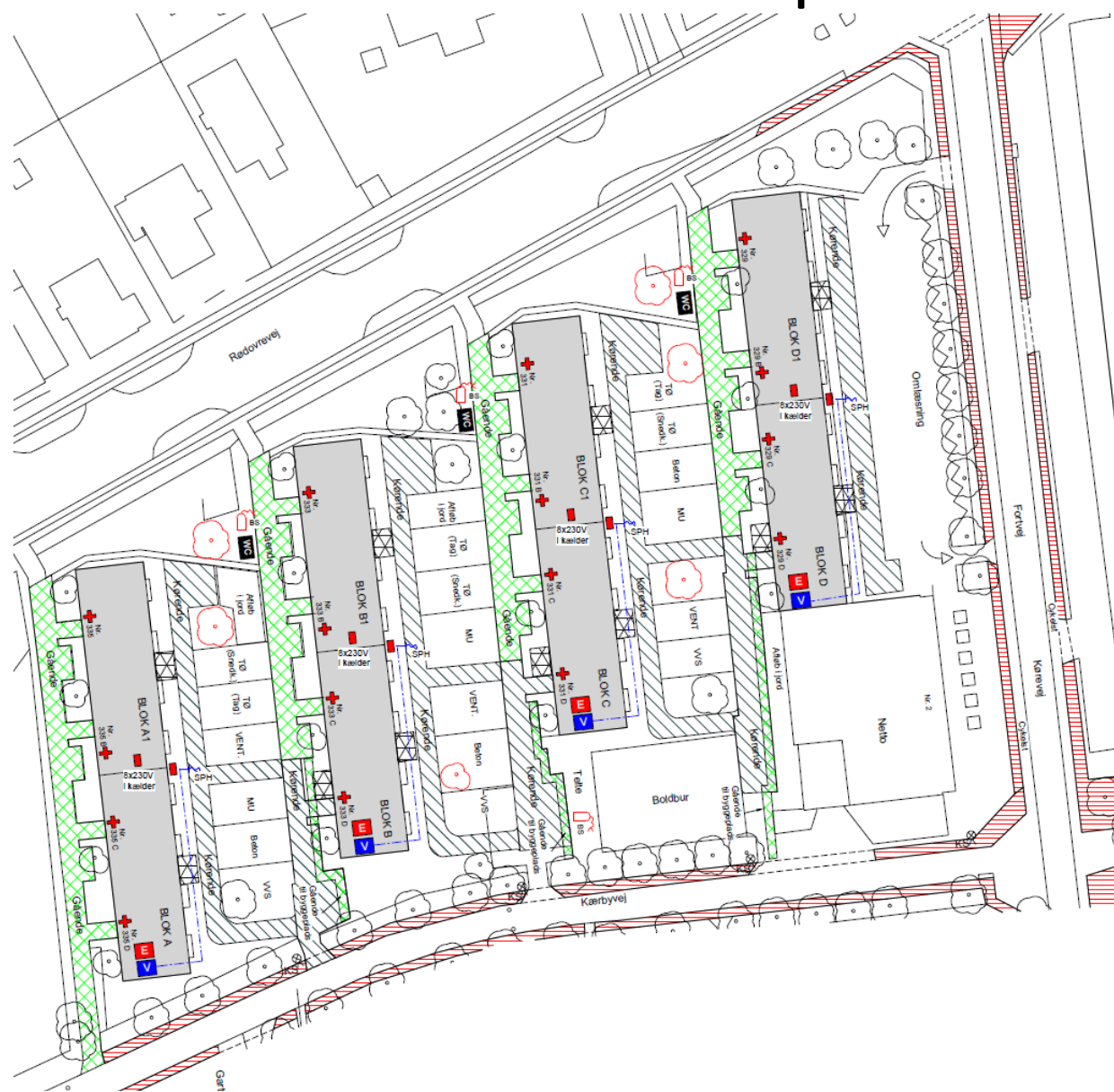
BYGGEPLADS – etape 2



BYGGEPLADS – etape 2



BYGGEPLADS – etape 3



BYGGEPLADS – etape 3



CTS
entreprisen

Kemp og
Lauritsen

Jonas Koch
Johnsen



Rengørings-
entreprisen

Rationel

Bo Thomsen



Murer
entreprisen

Murersvendenes
Aktieselskab

Martin Granum



Tømrerog
snedker
entreprisen

Skou Gruppen A/S

Skougruppen

Jesper
Nicholaisen



Elevator
entreprisen

KONE

Jes Kaas



EL
entreprisen

LINDPRO

Lars Olsen



Beton entreprisen

Karl A
Hansen

Kenneth
Benzon
Bjarke
Andersen
Thomas
Balle



Ventilations-
entreprisen

Brøndum

Jørgen Svendsen



Maler
entreprisen

Vibke West

Jonas Hoffenberg



VVS
entreprisen

Christoffer og
Knudsen

Thorbjørn Høst

CHRISTOFFERSEN

&

KNUDSEN A/S



Gartner
entreprisen

Malmos

MALMOS
LANDSKABER

Preben Nygaard



Kloak
entreprisen

Per Aarsleff

Bahram Shirzad



AARSLEFF

Trappe
entreprisen

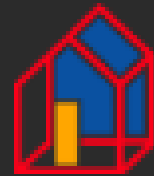
HB Trapper

Karsten Pihl



Køkken
entreprisen

Snedkermester
Arne Pedersen



Arne Pedersen

Loran Lazovic

Byggeplads
entreprisen

Hoffman

Morten Sonasson



Bygherreleverancer

FOCUS-LIGHTING

SMEDEVÆRKSTED
Lars S. Jensen
Valhøjs Allé 171 - 2610 Rødovre

ista


Win-Door



Flyttefirmaet



ADAM

Camilla Hansen



PAUSE
10 MINUTTER



Samlet økonomi 2019

| | |
|--|-----------------|
| Samlet budget for helhedsplanen | 430.000.000 kr. |
| Diverse tilskud | -37.000.000 kr. |
| Rest til finansiering med realkredit lån | 393.000.000 kr. |

| | |
|----------------------------------|-----------------|
| Forventet udgift til låneydelser | 17.770.000 kr. |
| Forventede besparelser i driften | - 5.172.000 kr. |
| Landsbyggefondens ydelsesstøtte | - 7.962.000 kr. |
| Rest til huslejestigning | 4.636.000 kr. |

Som svarer til den godkendte huslejestigning på 32,5 %



Nedtrapping af LBF's ydelsesstøtte

- LBF's ydelsestøtte nedtrappes med 9 kr. pr.m² pr. år
- LBF's ydelsesstøtte til Islevtoften II falder derfor med 173.743 kr. hvert år
- Det svarer til 1,21 % af huslejen
- Ydelsesstøtten nedtrappes fra det 4. år efter tilsagn
- Tilsagn er givet i 2015, dvs. fra 2019 nedtrappes støtten hvert år



Husleje under renovering

Nuværende husleje 1.10.2018

| | Rækkehuse | Etage st + 1. sal | Etage 2. sal |
|-------------------|------------------|--------------------------|---------------------|
| Bolig m2 | 85,67 | 85,08 | 85,08 |
| Husleje pr. måned | 5.460 | 5.106 | 4.971 |
| kr/m2/år | 764,80 | 720,17 | 701,13 |

Årlig huslejestigning min. 1,21%

| | Rækkehuse | Etage st + 1. sal | Etage 2. sal |
|-----------|------------------|--------------------------|---------------------|
| 1.10.2019 | 5.526 | 5.168 | 5.031 |
| 1.10.2020 | 5.593 | 5.230 | 5.092 |
| 1.10.2021 | | 5.294 | 5.154 |



Husleje efter renovering

Min husleje efter renovering

| | Rækkehuse | Etage st + 1. sal | Etage 2. sal |
|---------------------------------|-----------|-------------------|--------------|
| Indflyt forår 2020, plus 32,5 % | 7.322 | | |
| Indflyt forår 2021, plus 32,5 % | 7.411 | | |
| Indflyt 2021/22 | | 7.014 | 6.829 |
| kr/m ² /år | 1.038 | 989 | 963 |



Husleje nye etageboliger

Nye boliger med elevator

| | 4-rums 95,08 m² | 3-rums 79,08 m² |
|-----------------------|-----------------------------------|-----------------------------------|
| Husleje pr. måned | 7.997 | 6.651 |
| kr/m ² /år | 1.010 | 1.010 |

Ombyggede boliger

| | 4-rums 96,08 m² | 2½-rums 70,08 m² |
|-----------------------|-----------------------------------|------------------------------------|
| Husleje pr. måned | 8.001 | 5.836 |
| kr/m ² /år | 999 | 999 |



SPØRGERUNDE



BEBOERINFORMATION

- Etapemøde for genhusning afholdes d. 29. januar 2019 – Juelsmindevej
- Der holdes genhusningsmøde for hver etape.
- Nyhedsbreve udsendes ca. hver 3. måned
- Beboerorienteringsmøde for hele afdelingen afholdes ultimo 2019/primo 2020
- Info opsættes på byggepladsskur
(tidsplan og byggepladsplan, sidste nyhedsbrev)



TAK FOR I AFTEN

